



# UTCC

มหาวิทยาลัยหอการค้าไทย

## *Chamber Business Poll*

มหาวิทยาลัยหอการค้าไทย และหอการค้าไทย

โทรศัพท์ 0-2697-6341 Fax. 0-2697-6342





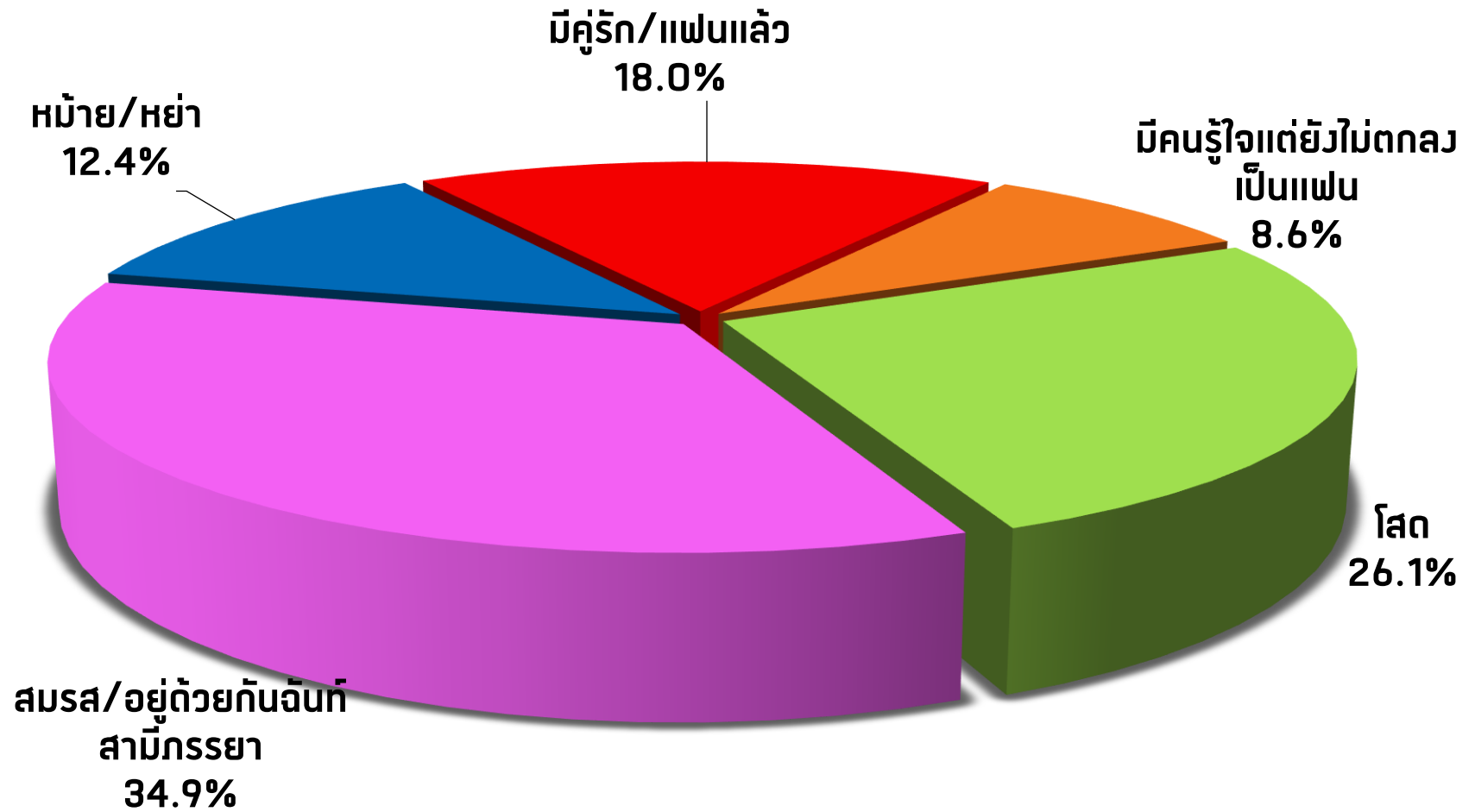
# ทัศนคติ พฤติกรรมและการใช้จ่าย ของประชาชนในช่วงวันวาเลนไทน์



จำนวน 1,250 ตัวอย่าง (ทั่วประเทศ )  
สำรวจช่วง 29 มกราคม – 2 กุมภาพันธ์ 2568

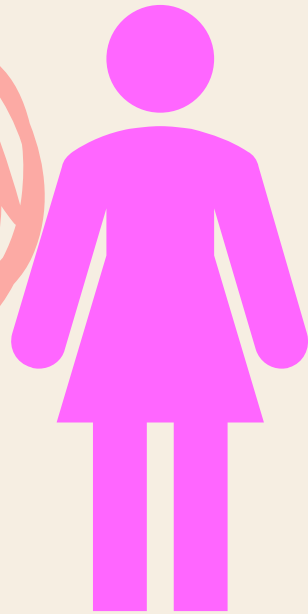


## สถานะ



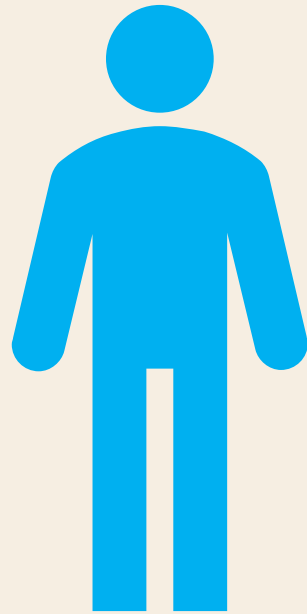
# ข้อมูลทั่วไป

## เพศ



เพศหญิง

52.0%



เพศชาย

48.0%

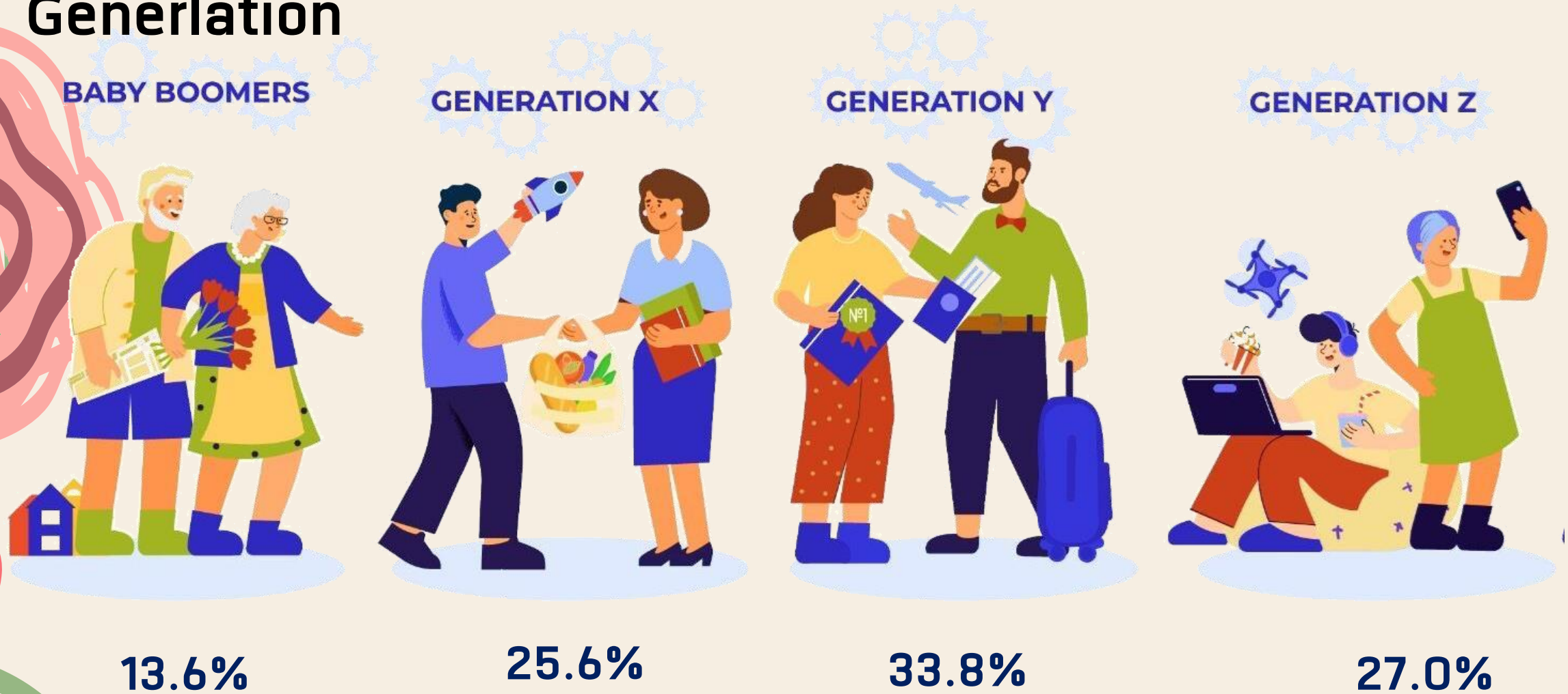
## อายุ

ช่วงอายุ	ร้อยละ
ต่ำกว่า 20 ปี	13.0
20-29 ปี	23.0
30-39 ปี	17.8
40-49 ปี	17.5
50-59 ปี	15.1
60 ปีขึ้นไป	13.6



# ข้อมูลทั่วไป

## Generlration



ช่วงอายุ : Gen Z (14 – 24 ปี) Gen Y (25 – 44 ปี) Gen X (45 – 59 ปี) Gen BB (60 – 78 ปี)

# ข้อมูลทั่วไป

## รายได้

รายได้	ร้อยละ
ต่ำกว่า 5,000 บาท	4.5
5,000–10,000 บาท	18.5
10,001–20,000 บาท	34.6
20,001–30,000 บาท	16.8
30,001–40,000 บาท	18.2
มากกว่า 40,001 บาทขึ้นไป	7.4

# ข้อมูลทั่วไป

## ภูมิภาค

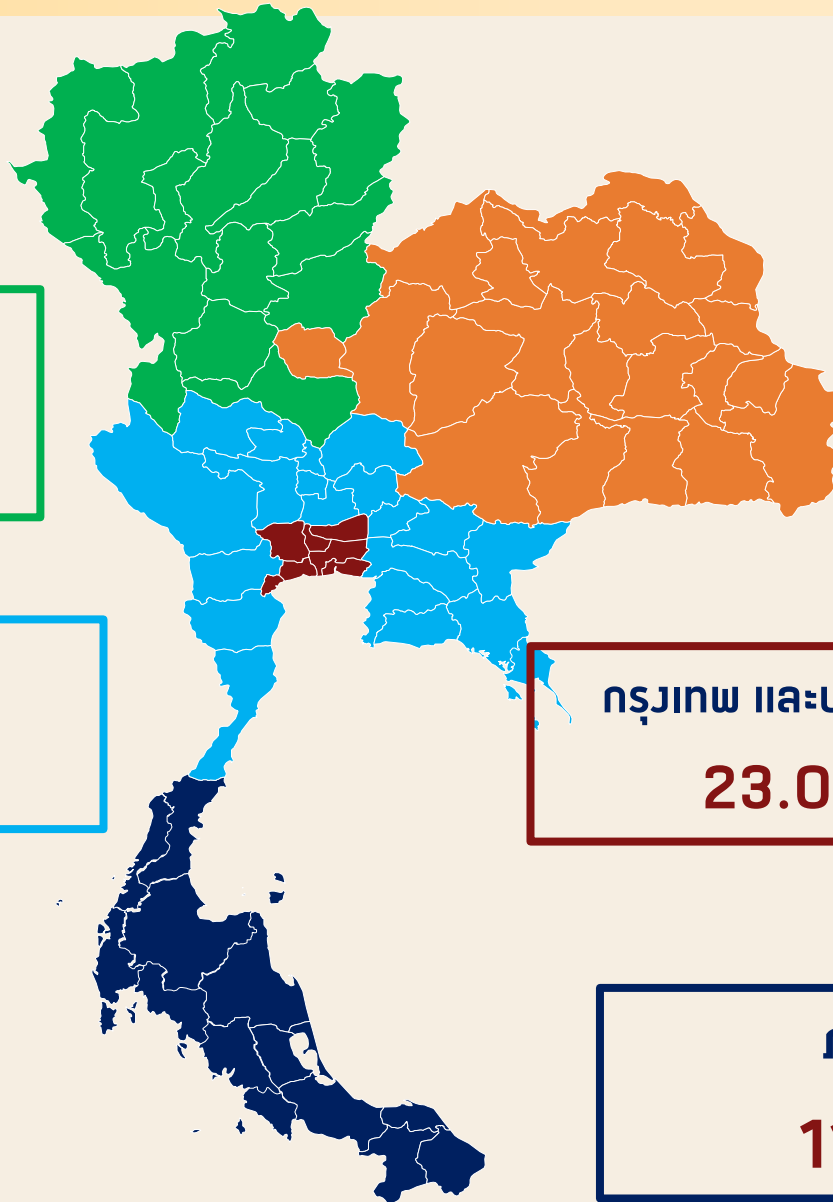
ภาคเหนือ  
13.2%

ภาคกลาง  
34.9%

ภาคตะวันออกเฉียงเหนือ  
17.7%

กรุงเทพฯ และปริมณฑล  
23.0%

ภาคใต้  
11.2%





# ความคิดเห็นเกี่ยวกับ วันวาเลนไทน์





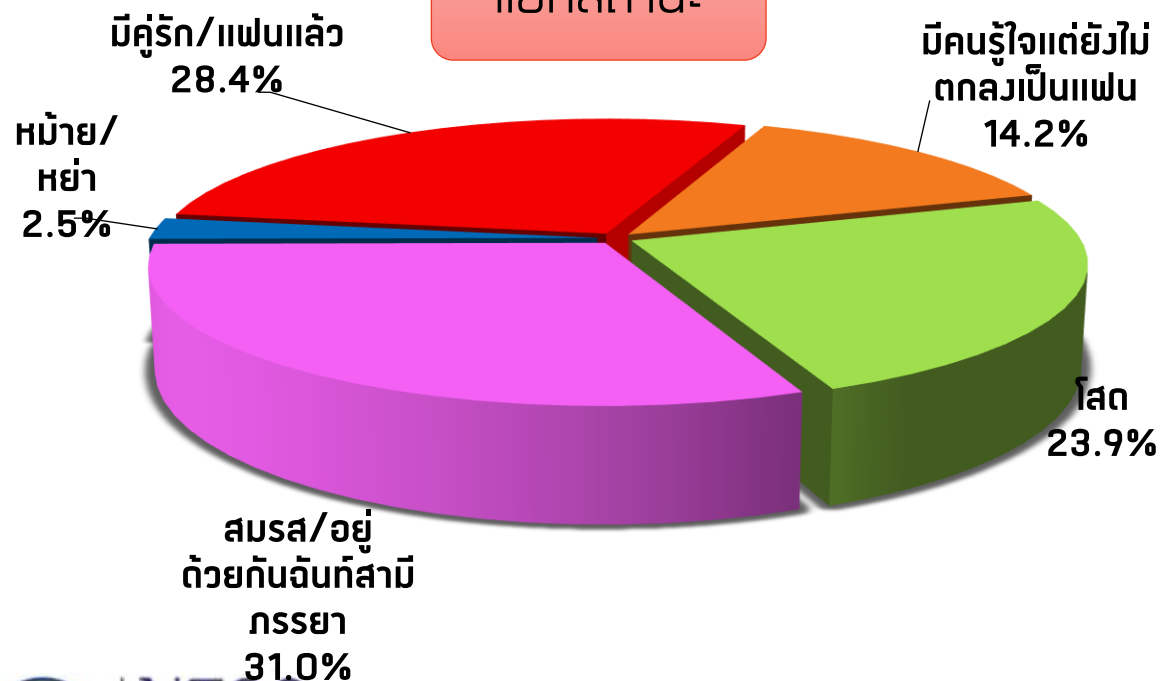


# การให้ความสำคัญมาก/มากที่สุดกับวันวาเลนไทน์

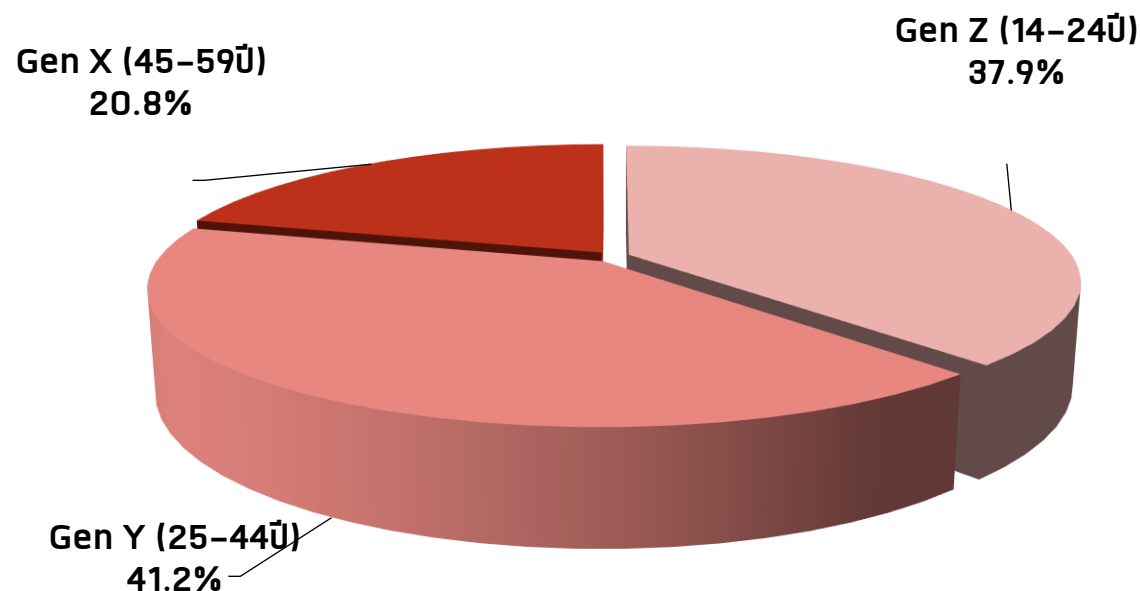
หน่วย : ร้อยละ

ไม่สำคัญเลย	สำคัญน้อยมาก	สำคัญน้อย	สำคัญปานกลาง	สำคัญมาก	สำคัญอย่างมาก
10.4	10.5	17.9	28.2	22.6	10.4

แยกสถานะ

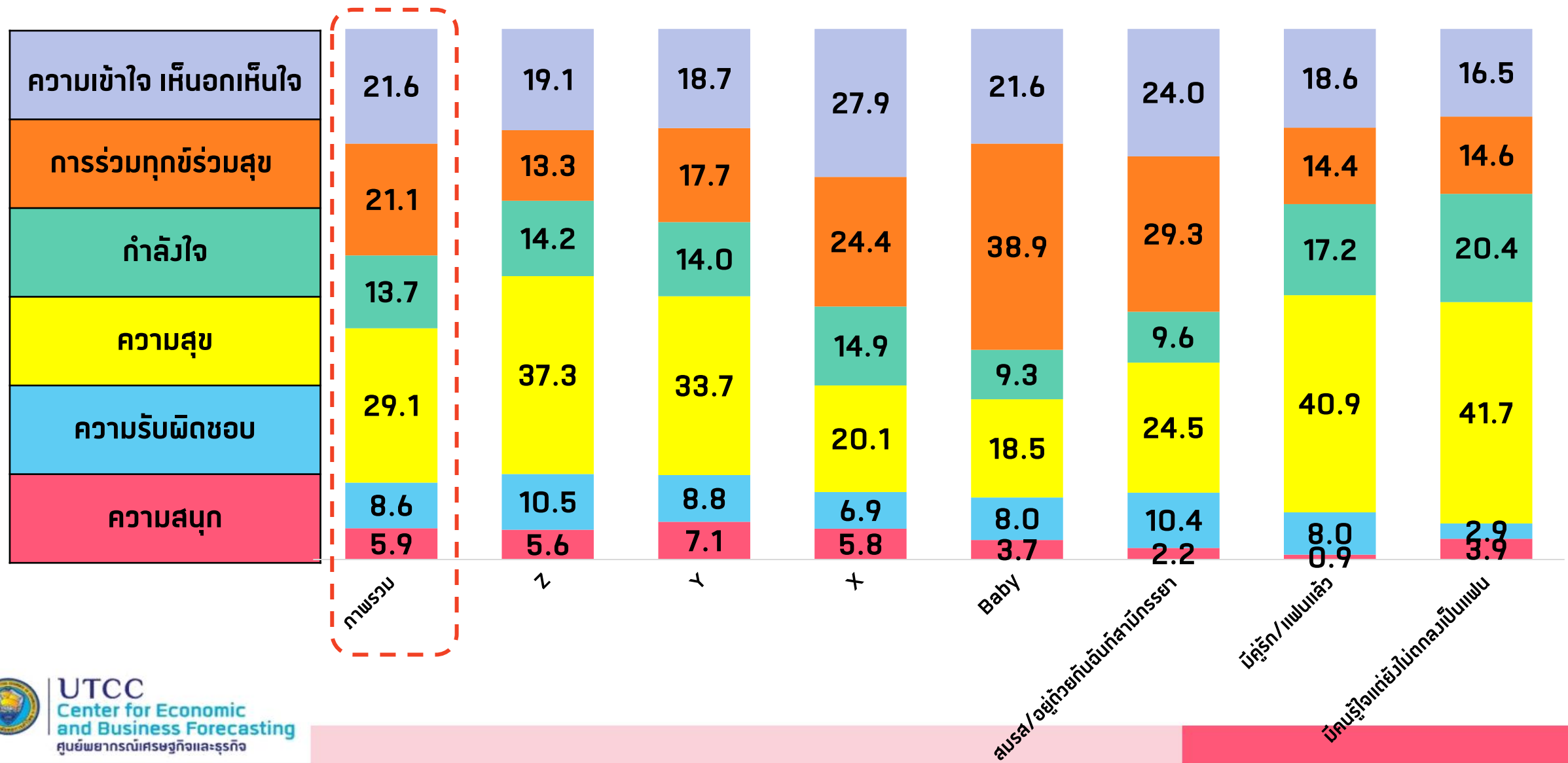


แยก Gen





# ความรักของท่านคืออะไร: แยกรายละเอียด





# ความรู้สึกร่วมบรรยากาศในช่วงวันวาเลนไทน์



**UTCC**  
Center for Economic  
and Business Forecasting  
ศูนย์พยากรณ์เศรษฐกิจและธุรกิจ

หากต้องการข้อมูลเพิ่มเติม  
กรุณาติดต่อ ศูนย์พยากรณ์เศรษฐกิจและธุรกิจ  
มหาวิทยาลัยหอการค้าไทย

TEL. 0-2697-6341 FAX. 0-2697-6342

หรือส่งข้อความขออนุเคราะห์ข้อมูลมาที่

E-Mail: [utcccebfi@utcc.ac.th](mailto:utcccebfi@utcc.ac.th)

(โดยระบุชื่อหน่วยงาน ชื่อผู้ขอ หัวข้อที่ต้องการ และการนำข้อมูลไปใช้ต่อ)





# การใช้เทคโนโลยีในการสื่อสารกับคู่รัก



**UTCC**  
Center for Economic  
and Business Forecasting  
ศูนย์พยากรณ์เศรษฐกิจและธุรกิจ

หากต้องการข้อมูลเพิ่มเติม  
กรุณาติดต่อ ศูนย์พยากรณ์เศรษฐกิจและธุรกิจ  
มหาวิทยาลัยหอการค้าไทย

TEL. 0-2697-6341 FAX. 0-2697-6342

หรือส่งข้อความขออนุเคราะห์ข้อมูลมาที่

E-Mail: [utcccebf@utcc.ac.th](mailto:utcccebf@utcc.ac.th)

(โดยระบุชื่อหน่วยงาน ชื่อผู้ขอ หัวข้อที่ต้องการ และการนำข้อมูลไปใช้ต่อ)



**UTCC**  
Center for Economic  
and Business Forecasting  
ศูนย์พยากรณ์เศรษฐกิจและธุรกิจ





# ส่งคอมเมนต์ มีผลต่อความสัมพันธ์ของคุณอย่างไร



**UTCC**  
Center for Economic  
and Business Forecasting  
ศูนย์พยากรณ์เศรษฐกิจและธุรกิจ

หากต้องการข้อมูลเพิ่มเติม  
กรุณาติดต่อ ศูนย์พยากรณ์เศรษฐกิจและธุรกิจ  
มหาวิทยาลัยหอการค้าไทย

TEL. 0-2697-6341 FAX. 0-2697-6342

หรือส่งข้อความขอข้อมูลเพิ่มเติมมาที่

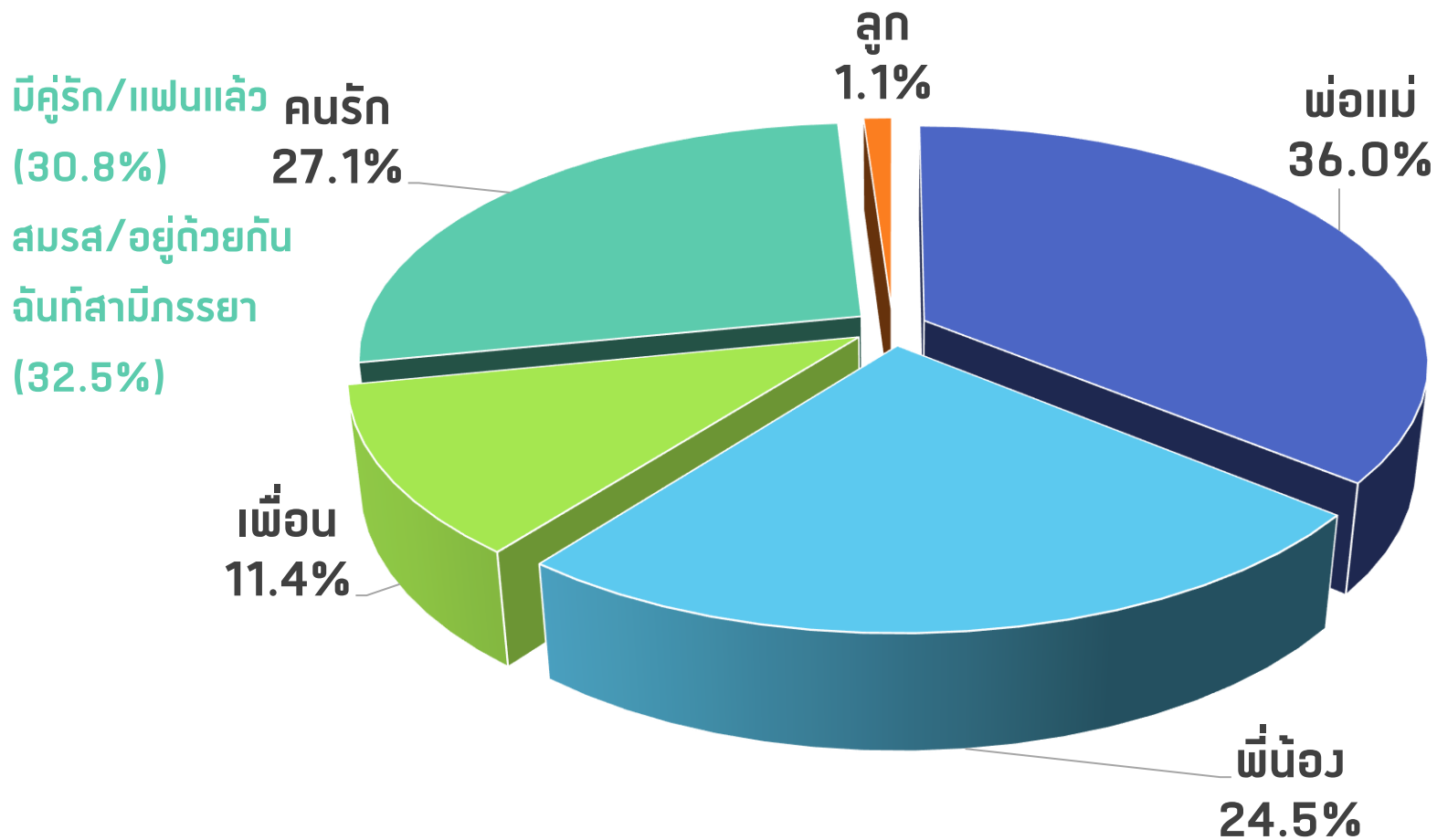
E-Mail: [utcccebf@utcc.ac.th](mailto:utcccebf@utcc.ac.th)

(โดยระบุชื่อหน่วยงาน ชื่อผู้ขอ หัวข้อที่ต้องการ และการนำข้อมูลไปใช้ต่อ)



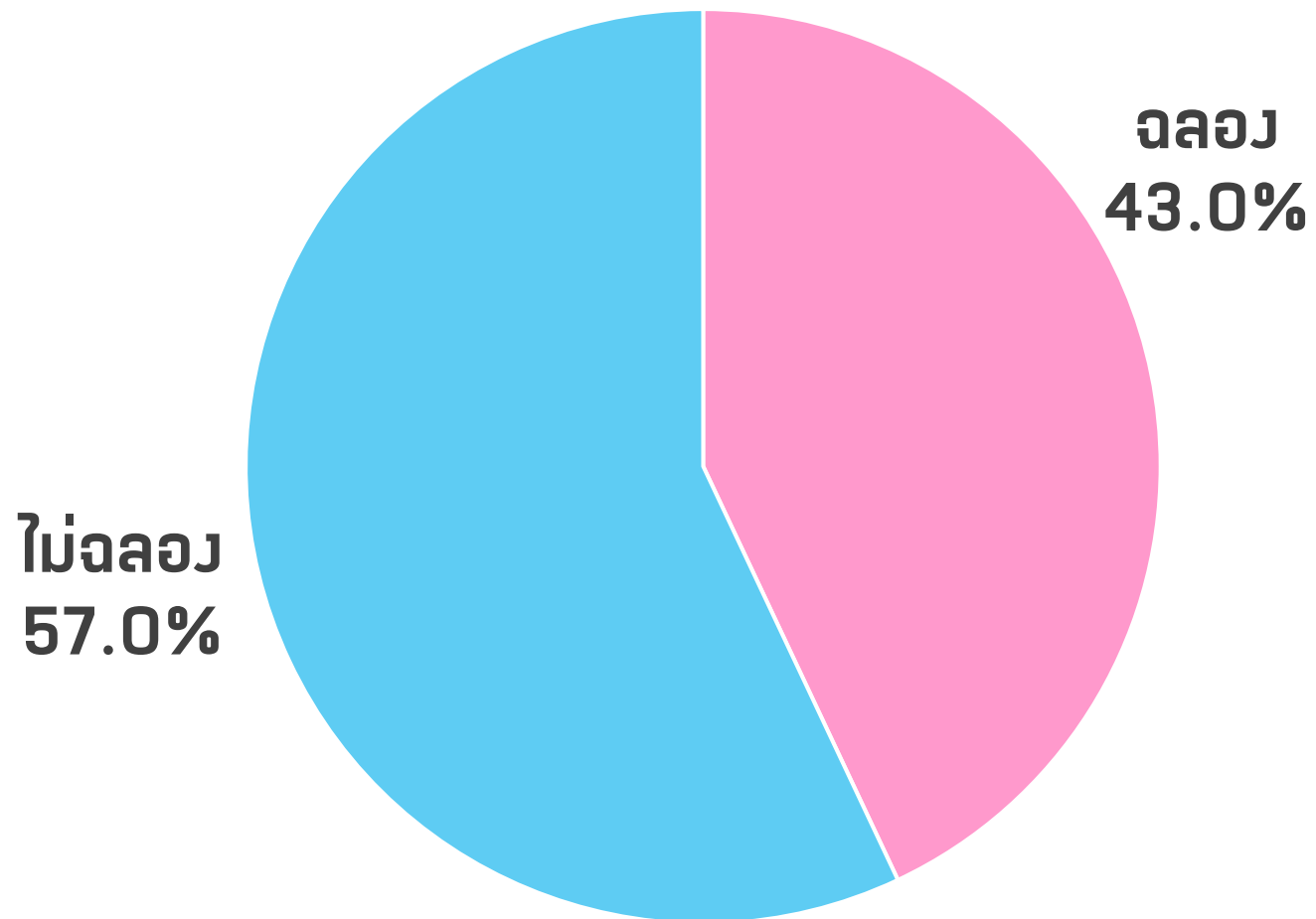


# ในวันวาเลนไทน์อยากมอบความรักให้กับใครมากที่สุด





# การทดลองวันวาเลนไทน์





# สถานที่จลองวาเลนไทย



**UTCC**  
Center for Economic  
and Business Forecasting  
ศูนย์พยากรณ์เศรษฐกิจและธุรกิจ

หากต้องการข้อมูลเพิ่มเติม  
กรุณาติดต่อ ศูนย์พยากรณ์เศรษฐกิจและธุรกิจ  
มหาวิทยาลัยหอการค้าไทย

TEL. 0-2697-6341 FAX. 0-2697-6342

หรือส่งข้อความขออนุเคราะห์ข้อมูลมาที่

E-Mail: [utcccebf@utcc.ac.th](mailto:utcccebf@utcc.ac.th)

(โดยระบุชื่อหน่วยงาน ชื่อผู้ขอ หัวข้อที่ต้องการ และการนำข้อมูลไปใช้ต่อ)







# ปัจจัยที่ใช้ในการเลือกซื้อของขวัญในวันวาเลนไทน์



**UTCC**  
Center for Economic  
and Business Forecasting  
ศูนย์พยากรณ์เศรษฐกิจและธุรกิจ

หากต้องการข้อมูลเพิ่มเติม  
กรุณาติดต่อ ศูนย์พยากรณ์เศรษฐกิจและธุรกิจ  
มหาวิทยาลัยหอการค้าไทย

TEL. 0-2697-6341 FAX. 0-2697-6342

หรือส่งข้อความขออนุเคราะห์ข้อมูลมาที่

E-Mail: [utcccebfi@utcc.ac.th](mailto:utcccebfi@utcc.ac.th)

(โดยระบุชื่อหน่วยงาน ชื่อผู้ขอ หัวข้อที่ต้องการ และการนำข้อมูลไปใช้ต่อ)





# พฤติกรรมและการใช้จ่ายของ ในช่วงวันวาเลนไทน์

# การเปลี่ยนแปลงมูลค่าการใช้จ่ายในช่วงวันวาเลนไทน์

หน่วย : ร้อยละ

กิจกรรม	ร้อยละ	ร้อยละ	จำนวนเงิน	เพิ่มขึ้น	ลดลง	ไม่เปลี่ยนแปลง
---------	--------	--------	-----------	-----------	------	----------------



**UTCC**  
Center for Economic  
and Business Forecasting  
ศูนย์พยากรณ์เศรษฐกิจและธุรกิจ

หากต้องการข้อมูลเพิ่มเติม  
กรุณาติดต่อ ศูนย์พยากรณ์เศรษฐกิจและธุรกิจ  
มหาวิทยาลัยหอการค้าไทย  
TEL. 0-2697-6341 FAX. 0-2697-6342  
หรือส่งข้อความขออนุญาตหาคัดลอกข้อมูลมาที่  
E-Mail: [utcccebf@utcc.ac.th](mailto:utcccebf@utcc.ac.th)

(โดยระบุชื่อหน่วยงาน ชื่อผู้ขอ หัวข้อที่ต้องการ และการนำข้อมูลไปใช้ต่อ)



# บรรยากาศในวันวาเลนไทน์ในปี 2568 เทียบกับปี 2567



**UTCC**  
Center for Economic  
and Business Forecasting  
ศูนย์พยากรณ์เศรษฐกิจและธุรกิจ

หากต้องการข้อมูลเพิ่มเติม  
กรุณาติดต่อ ศูนย์พยากรณ์เศรษฐกิจและธุรกิจ  
มหาวิทยาลัยหอการค้าไทย

TEL. 0-2697-6341 FAX. 0-2697-6342

หรือส่งข้อความขออนุเคราะห์ข้อมูลมาที่

E-Mail: [utcccebfi@utcc.ac.th](mailto:utcccebfi@utcc.ac.th)

(โดยระบุชื่อหน่วยงาน ชื่อผู้ขอ หัวข้อที่ต้องการ และการนำข้อมูลไปใช้ต่อ)



**UTCC**  
Center for Economic  
and Business Forecasting  
ศูนย์พยากรณ์เศรษฐกิจและธุรกิจ





# การซื้อสินค้าในช่วงเวลาเล่นไทม์ ปี 2568 เทียบกับปี 2567



**UTCC**  
Center for Economic  
and Business Forecasting  
ศูนย์พยากรณ์เศรษฐกิจและธุรกิจ

หากต้องการข้อมูลเพิ่มเติม  
กรุณาติดต่อ ศูนย์พยากรณ์เศรษฐกิจและธุรกิจ  
มหาวิทยาลัยหอการค้าไทย

TEL. 0-2697-6341 FAX. 0-2697-6342

หรือส่งข้อความขออนุเคราะห์ข้อมูลมาที่

E-Mail: [utcccebf@utcc.ac.th](mailto:utcccebf@utcc.ac.th)

(โดยระบุชื่อหน่วยงาน ชื่อผู้ขอ หัวข้อที่ต้องการ และการนำข้อมูลไปใช้ต่อ)





# ค่าใช้จ่ายเฉพาะชื่อของสำหรับมอบให้กับคู่รัก

## โดยคุณ (นาง/คุณ)



**UTCC**  
Center for Economic  
and Business Forecasting  
ศูนย์พยากรณ์เศรษฐกิจและธุรกิจ

หากต้องการข้อมูลเพิ่มเติม  
กรุณาติดต่อ ศูนย์พยากรณ์เศรษฐกิจและธุรกิจ  
มหาวิทยาลัยหอการค้าไทย

TEL. 0-2697-6341 FAX. 0-2697-6342

หรือส่งข้อความขออนุเคราะห์ข้อมูลมาที่

E-Mail: [utcccebf@utcc.ac.th](mailto:utcccebf@utcc.ac.th)

(โดยระบุชื่อหน่วยงาน ชื่อผู้ขอ หัวข้อที่ต้องการ และการนำข้อมูลไปใช้ต่อ)

# คำใช้ง่ายเฉพาะชื่อของสำหรับมอบให้กับคร้รัก: จำแนกตาม Gen



**UTCC**  
Center for Economic  
and Business Forecasting  
ศูนย์พยากรณ์เศรษฐกิจและธุรกิจ

หากต้องการข้อมูลเพิ่มเติม  
กรุณาติดต่อ ศูนย์พยากรณ์เศรษฐกิจและธุรกิจ  
มหาวิทยาลัยหอการค้าไทย

TEL. 0-2697-6341 FAX. 0-2697-6342

หรือส่งข้อความขออนุเคราะห์ข้อมูลมาที่

E-Mail: [utcccebf@utcc.ac.th](mailto:utcccebf@utcc.ac.th)

(โดยระบุชื่อหน่วยงาน ชื่อผู้ขอ หัวข้อที่ต้องการ และการนำข้อมูลไปใช้ต่อ)



# การใช้จ่ายโดยรวมในช่วงวันวาเลนไทน์ (บาท/คน)



**UTCC**  
Center for Economic  
and Business Forecasting  
ศูนย์พยากรณ์เศรษฐกิจและธุรกิจ

หากต้องการข้อมูลเพิ่มเติม  
กรุณาติดต่อ ศูนย์พยากรณ์เศรษฐกิจและธุรกิจ  
มหาวิทยาลัยหอการค้าไทย

TEL. 0-2697-6341 FAX. 0-2697-6342

หรือส่งข้อความขออนุเคราะห์ข้อมูลมาที่

E-Mail: [utcccebf@utcc.ac.th](mailto:utcccebf@utcc.ac.th)

(โดยระบุชื่อหน่วยงาน ชื่อผู้ขอ หัวข้อที่ต้องการ และการนำข้อมูลไปใช้ต่อ)

# การใช้จ่ายโดยรวมในช่วงวันวาเลนไทน์: จำแนกตาม Gen



**UTCC**  
Center for Economic  
and Business Forecasting  
ศูนย์พยากรณ์เศรษฐกิจและธุรกิจ

หากต้องการข้อมูลเพิ่มเติม  
กรุณาติดต่อ ศูนย์พยากรณ์เศรษฐกิจและธุรกิจ  
มหาวิทยาลัยหอการค้าไทย

TEL. 0-2697-6341 FAX. 0-2697-6342

หรือส่งข้อความขออนุเคราะห์ข้อมูลมาที่

E-Mail: [utcccebf@utcc.ac.th](mailto:utcccebf@utcc.ac.th)

(โดยระบุชื่อหน่วยงาน ชื่อผู้ขอ หัวข้อที่ต้องการ และการนำข้อมูลไปใช้ต่อ)



# เว็บสະພັດໃນຮ່ວງວັນວາເລນໄທນ໌



**UTCC**  
Center for Economic  
and Business Forecasting  
ศูนย์พยากรณ์เศรษฐกิจและธุรกิจ

หากต้องการข้อมูลเพิ่มเติม  
กรุณาติดต่อ ศูนย์พยากรณ์เศรษฐกิจและธุรกิจ  
มหาวิทยาลัยหอการค้าไทย

TEL. 0-2697-6341 FAX. 0-2697-6342

หรือส่งข้อความขออนุเคราะห์ข้อมูลมาที่

E-Mail: [utcccebf@utcc.ac.th](mailto:utcccebf@utcc.ac.th)

(โดยระบุชื่อหน่วยงาน ชื่อผู้ขอ หัวข้อที่ต้องการ และการนำข้อมูลไปใช้ต่อ)

# ท่านคิดว่าธุรกิจประเภทใดจะได้รับประโยชน์ในช่วงวันวาเลนไทน์ 5 อันดับแรก

ธุรกิจ	ร้อยละ
ร้านขายของขวัญและดอกไม้	20.2
ร้านอาหารและคาเฟ่	18.1
โรงแรมและที่พัก	18.0
ร้านไวน์และเครื่องดื่ม	13.6
ช็อกโกแลตและขนมหวาน	10.9

ต่ำกว่า 20 ปี (21.1%), กกม. และ  
ปริมาณพล (23.1%), โสด (20.1%)



# ความกังวลต่อปัญหาเด็กและเยาวชนเมื่อเทียบในช่วงปัจจุบันกับ 3 ปีที่ผ่านมา

หน่วย: ร้อยละ

ปัญหา	ไม่กังวลเลย	กังวลน้อย	กังวลปานกลาง	กังวลมาก
การตั้งครรภ์ในวัยรุ่น	0.0	33.3	21.8	44.9
การข่มขืนและล่วงละเมิดทางเพศ	0.0	34.1	21.5	44.4
การติดโรคทางเพศสัมพันธ์	0.0	36.9	20.1	43.0
การติดยาเสพติด เนื่องจากเข้าถึงยาเสพติดได้ง่ายขึ้น เริ่มเสพติดตั้งอายุน้อยลง	0.0	35.6	21.6	42.8
แหล่งมั่วสุมมีจำนวนมากขึ้นและเข้าถึงได้ง่ายขึ้น	0.1	34.1	25.6	40.2
ถูกล่อลวงทางโซเชียลเน็ตเวิร์ค เช่น หลอกถ่ายคลิป/แบลคเมล เพื่อขอมือเพศสัมพันธ์อีก	0.1	35.7	24.4	39.8
การเข้าถึงสื่อเรื่องเพศได้ง่ายขึ้น	0.0	37.9	23.0	39.1
ใช้ความรุนแรงในความสัมพันธ์	0.1	34.5	27.8	37.6
การมีเพศสัมพันธ์ก่อนวัยอันควร	0.0	32.8	32.7	34.5



# ที่มาของเงินที่ใช้ในช่วงวันวาเลนไทน์: แยกตาม Gen

หน่วย: ร้อยละ



	Gen Z	Gen Y	Gen X	โดยรวม
เงินเดือน/ค่าขนม	47.6	55.3	71.7	54.7
เงินช่วยเหลือภาครัฐ	0.8	0.8	0.0	1.1
เงินออม	39.6	31.6	21.1	30.9
โบนัส	1.2	7.0	10.6	5.1
เงินเติงเอี้ย	10.8	5.3	6.6	8.2
โดยรวม	100.0	100.0	100.0	100.0

