



FIFA WORLD CUP

UNITED STATES • MEXICO • CANADA



UTCC

มหาวิทยาลัยหอการค้าไทย

Chamber Business Poll

ศูนย์พยากรณ์เศรษฐกิจและธุรกิจ มหาวิทยาลัยหอการค้าไทย

โทร 0-2697-6341 โทรสาร 0-2697-6342 www.utcc.ac.th/cebf 1



พฤติกรรมการใช้จ่ายของประชาชน
ในช่วง FIFA World Cup 2026

สำรวจทั่วประเทศ จำนวน 1,200 ตัวอย่างทั่วประเทศ
ระหว่างวันที่ 30 พฤษภาคม - 3 มิถุนายน 2569

9 มิถุนายน 2569



ข้อมูลพื้นฐานฟุตบอลโลก 2026

1

ประเทศเจ้าภาพ



สหรัฐอเมริกา, แคนาดา
และเม็กซิโก
(เป็นครั้งแรกในประวัติศาสตร์ที่
มีเจ้าภาพร่วมถึง 3 ประเทศ)

2

จำนวนทีม



48 ทีม
(เพิ่มจากเดิม 32 ทีม
ถือเป็นอีกหนึ่งการเปลี่ยนแปลงครั้งใหญ่)

3

ระยะเวลา



11 มิถุนายน -
19 กรกฎาคม 2026
(รวม 39 วัน)

4

จำนวนแมตช์ทั้งหมด



104 แมตช์
(เพิ่มจากรอบก่อนๆ
ที่เตะกันเพียง 64 แมตช์)



FIFA WORLD CUP
2026


 **สหรัฐอเมริกา (11)**

1. ลอสแอนเจลิส 
2. ไมอามี 
3. แอตแลนตา 
4. ซีแอตเทิล 
5. ฮิวสตัน 
6. ฟิลาเดลเฟีย 
7. แคนซัสซิตี 
8. บอสตัน 
9. ดัลลัส 
10. ซานฟรานซิสโก/เบย์แอเรีย 
11. นิวยอร์ก/นิวเจอร์ซีย์ 



 **เม็กซิโก (3)**

-  1. เม็กซิโกซิตี
-  2. กัวดาลาฮารา
-  3. มอนเตร์เรย์

 **แคนาดา (2)**

-  1. โทรอนโต
-  2. แวนคูเวอร์

**เมืองเจ้าภาพฟุตบอลโลก
2026**

ทั้งหมด 16 เมืองเจ้าภาพทั่วทวีปอเมริกาเหนือ



สรุป 48 ชาติ ไปฟุตบอลโลก 2026 รอบสุดท้าย

GROUP A

-  เม็กซิโก
-  แอฟริกาใต้
-  เกาหลีใต้
-  สาธารณรัฐเช็ก

GROUP B

-  แคนาดา
-  บอสเนียและเฮอร์เซโกวีนา
-  กาตาร์
-  สวิตเซอร์แลนด์



GROUP G

-  เบลเยียม
-  ฮังการี
-  อิหร่าน
-  นิวซีแลนด์

GROUP H

-  สเปน
-  โครเอเชีย
-  ซาอุดีอาระเบีย
-  อุรุกวัย

GROUP C

-  บราซิล
-  โมร็อกโก
-  เอตี
-  สกอตแลนด์

GROUP D

-  สหรัฐอเมริกา
-  ปารากวัย
-  ออสเตรเลีย
-  ตุรกี

GROUP I

-  ฝรั่งเศส
-  เซเนกัล
-  อิรัก
-  นอร์เวย์

GROUP J

-  อาร์เจนตินา
-  แอลจีเรีย
-  ออสเตรีย
-  จอร์แดน

GROUP E

-  เยอรมนี
-  กูราซา
-  ไควอูร์โคสต์
-  เอกวาดอร์

GROUP F

-  เนเธอร์แลนด์
-  ญี่ปุ่น
-  สวีเดน
-  ตุนิเซีย

GROUP K

-  โปรตุเกส
-  สาธารณรัฐประชาธิปไตยคองโก
-  อูซเบกิสถาน
-  โคลอมเบีย

GROUP L

-  อังกฤษ
-  โครเอเชีย
-  กานา
-  ปานามา

รูปแบบการแข่งขันที่เปลี่ยนไป (New Format)

1
รอบแบ่งกลุ่ม: แบ่งเป็น 12 กลุ่ม
กลุ่มละ 4 ทีม (แข่งแบบพบกันหมดในกลุ่ม)

2
เงื่อนไขการเข้ารอบ: แชมป์กลุ่มและรองแชมป์กลุ่ม
(รวม 24 ทีม) บวกกับ ทีมอันดับ 3 ที่มีผลงานดีที่สุดอีก 8 ทีม
จะได้สิทธิ์ผ่านเข้าสู่รอบต่อไป



3
รอบน็อกเอาต์: เป็นครั้งแรกที่จะมีการเพิ่ม
รอบ 32 ทีมสุดท้าย เข้ามาก่อนจะเข้าไปสู่รอบ
16 ทีม , 8 ทีม, รองชนะเลิศ และชิงชนะเลิศ



กำหนดการแข่งขันรอบสำคัญ FIFA World Cup 2026

-  **พิธีเปิดและนัดเปิดสนาม:** วันที่ 11 มิถุนายน 2026
ณ สนามเอสตาดีโอ อัสเตกา เม็กซิโก ซิตี้ ประเทศเม็กซิโก, Mexico City 
-  **รอบแบ่งกลุ่ม:** วันที่ 11 มิถุนายน – 27 มิถุนายน 2026
-  **รอบ 32 ทีมสุดท้าย:** วันที่ 28 มิถุนายน – 3 กรกฎาคม 2026
-  **รอบ 16 ทีมสุดท้าย:** วันที่ 4 กรกฎาคม – 7 กรกฎาคม 2026
-  **รอบ 8 ทีมสุดท้าย (ก่อนรองชนะเลิศ):** วันที่ 9 กรกฎาคม – 11 กรกฎาคม 2026
-  **รอบรองชนะเลิศ:** วันที่ 14 กรกฎาคม – 15 กรกฎาคม 2026
-  **รอบชิงอันดับ 3:** วันที่ 18 กรกฎาคม 2026
-  **รอบชิงชนะเลิศ:** วันที่ 19 กรกฎาคม 2026
ณ เม็ตไลฟ์ สเตเดียม, รัฐนิวเจอร์ซีย์, ประเทศสหรัฐอเมริกา



ข้อมูลทั่วไป

เพศ

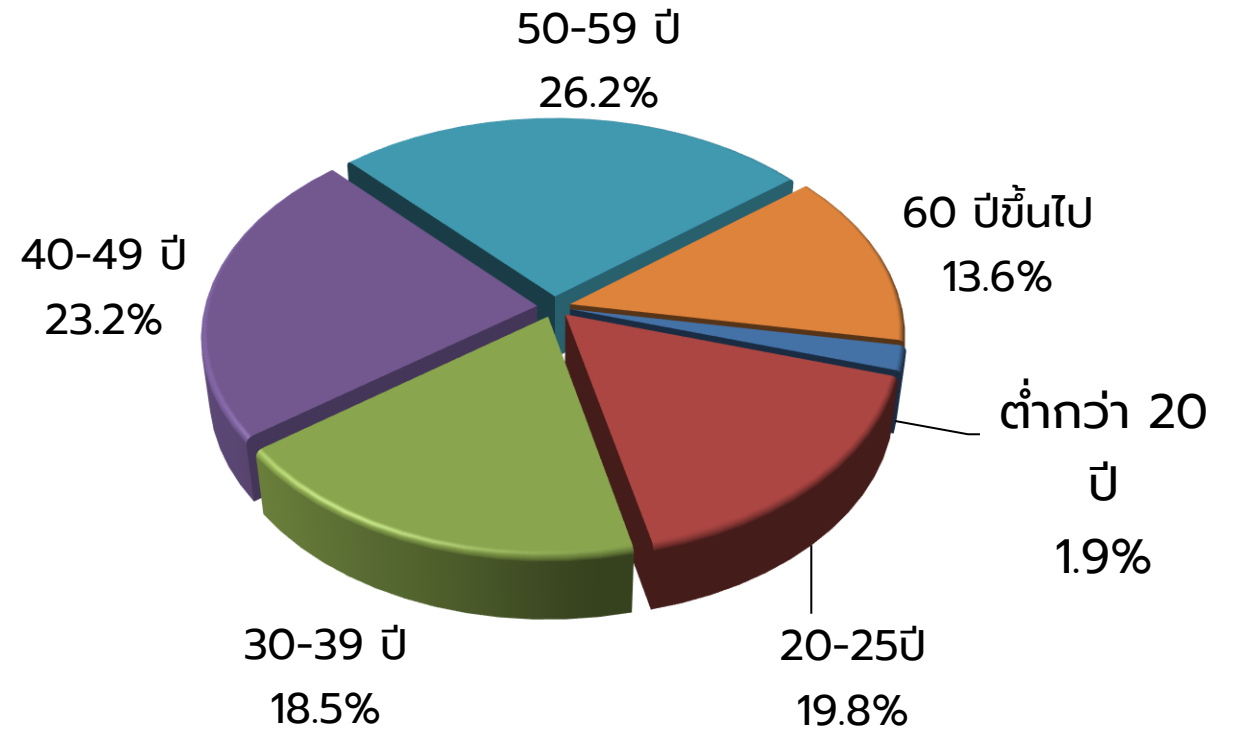


51.6%



48.4%

อายุ



ข้อมูลทั่วไป

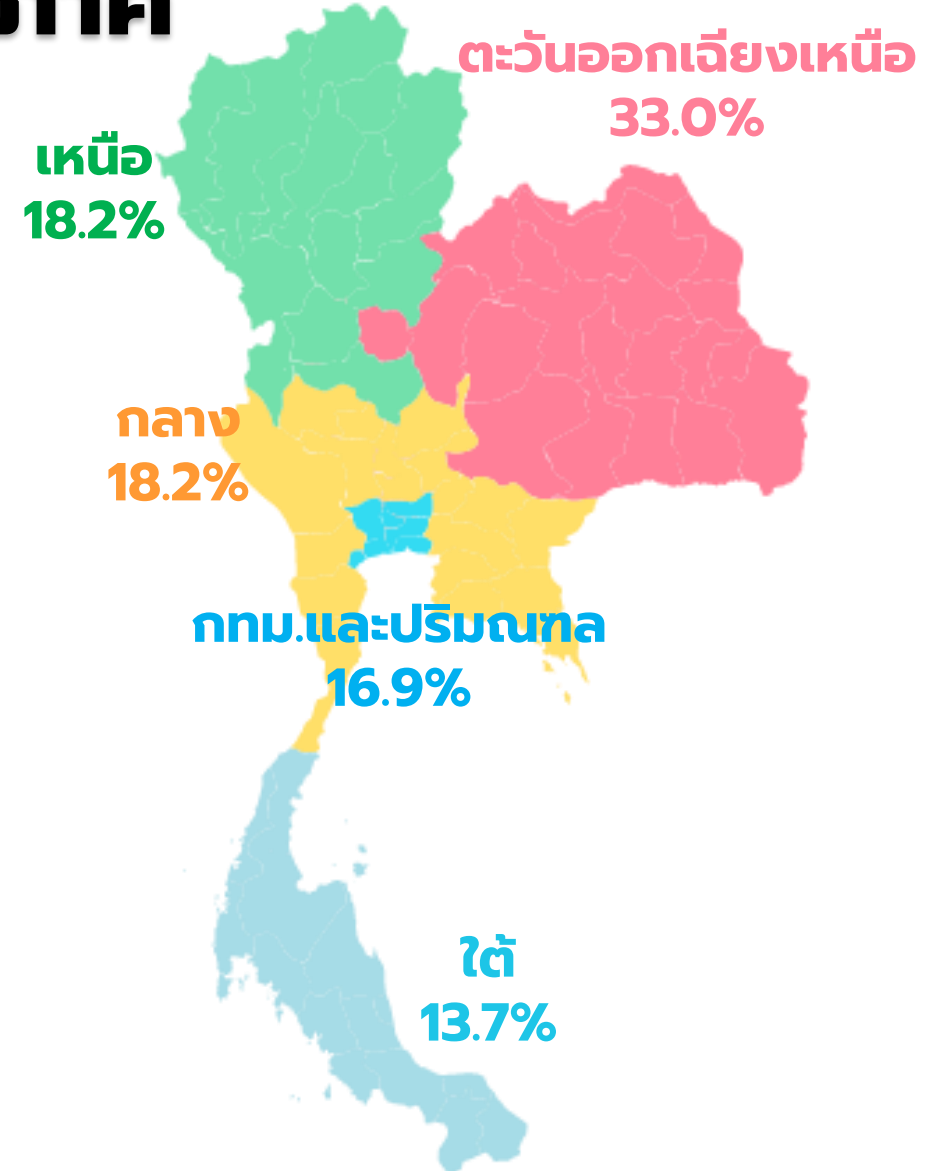
ระดับการศึกษา	ร้อยละ
ประถมศึกษา	7.8
มัธยมศึกษา	30.6
ปวช./ปวส.	19.6
ปริญญาตรี	36.5
สูงกว่าปริญญาตรี	5.5

อาชีพ	ร้อยละ
ข้าราชการ/พนักงานรัฐวิสาหกิจ	13.2
พนักงานภาคเอกชน	27.9
ประกอบธุรกิจส่วนตัว/เจ้าของกิจการ	19.3
รับจ้างทั่วไป/แรงงาน	21.9
นักเรียน/นักศึกษา	6.3
พ่อบ้าน/แม่บ้าน/เกษียณอายุ	10.5
ไม่ได้ทำงาน	0.9

ข้อมูลทั่วไป

ระดับรายได้	ร้อยละ
ต่ำกว่า 5,000 บาท	7.0
5,001 - 10,000 บาท	14.0
10,001 - 15,000 บาท	28.3
15,001-20,000 บาท	19.6
20,001 - 30,000 บาท	17.1
30,001 - 40,000 บาท	14.0
มากกว่า 40,001 บาทขึ้นไป	7.0

ภูมิภาค



Generation



9.5%



34.4%



37.6%

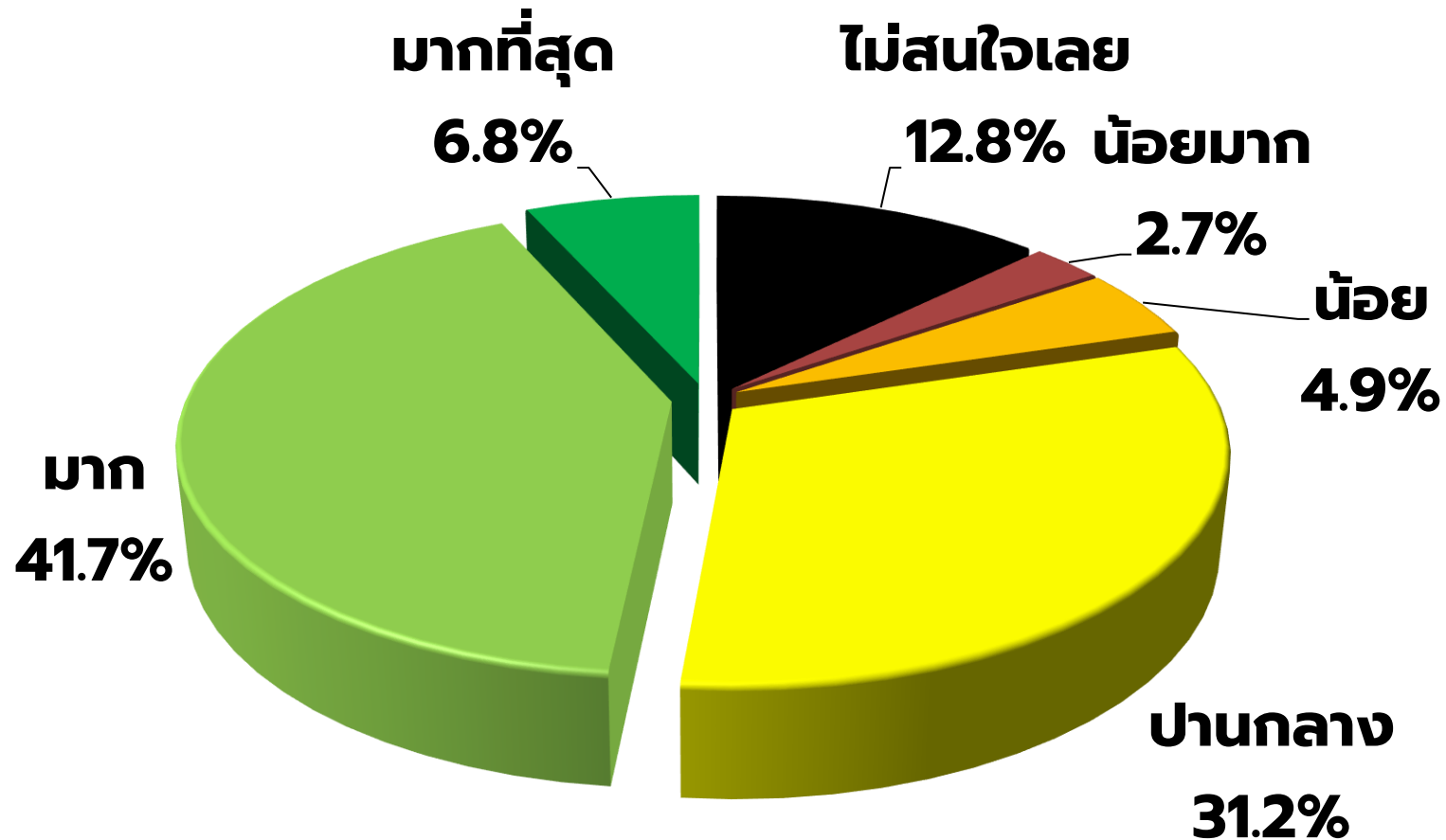


18.5%



การติดตาม FIFA World Cup 2026
(กรณีที่น่าคิดว่าจะมีการถ่ายทอด)

ความสนใจในการแข่งขัน FIFA World Cup 2026





แผนการติดตามการถ่ายทอดสด FIFA World Cup 2026

หากต้องการข้อมูลเพิ่มเติมกรุณาติดต่อ

ศูนย์พยากรณ์เศรษฐกิจและธุรกิจ มหาวิทยาลัยหอการค้าไทย

TEL. 0-2697-6341 FAX. 0-2697-6342

หรือส่งข้อความขออนุญาตข้อมูลมาที่

E-Mail: utcccebf@utcc.ac.th

(โดยระบุชื่อหน่วยงาน ชื่อผู้ขอ
หัวข้อที่ต้องการ และการนำข้อมูลไปใช้ต่อ)

แผนการติดตามข่าวสาร FIFA World Cup 2026

ช่องทาง ที่คาดว่าจะใช้ติดตามข่าวสาร	ร้อยละ ของผู้ตอบ
โทรทัศน์	84.4
สื่อสังคมออนไลน์	62.1
เว็บไซต์	41.5
ญาติหรือเพื่อน	28.3
วิทยุ	13.9
หนังสือพิมพ์และนิตยสาร	0.9

ทีมที่เชียร์





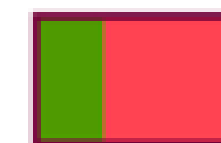
5 อันดับแรก

หน่วย:ร้อยละ

	สเปน	15.8
	บราซิล	15.3
	ฝรั่งเศส	14.9
	เยอรมนี	13.2
	อังกฤษ	12.9

ทีมที่คาดว่าจะได้แชมป์

หน่วย:ร้อยละ

	สเปน	19.7
	ฝรั่งเศส	17.5
	อังกฤษ	16.9
	เยอรมนี	14.7
	โปรตุเกส	13.4



พฤติกรรมการรับชม FIFA World Cup 2026
(กรณีที่เราคาดว่าจะมีการถ่ายทอด)





กำหนดวางแผนจะรับชม FIFA World Cup 2026 ในรูปแบบใดเป็นหลัก

หากต้องการข้อมูลเพิ่มเติมกรุณาติดต่อ

ศูนย์พยากรณ์เศรษฐกิจและธุรกิจ มหาวิทยาลัยหอการค้าไทย

TEL. 0-2697-6341 FAX. 0-2697-6342

หรือส่งข้อความขออนุเคราะห์ข้อมูลมาที่

E-Mail: utcccebf@utcc.ac.th

(โดยระบุชื่อหน่วยงาน ชื่อผู้ขอ
หัวข้อที่ต้องการ และการนำข้อมูลไปใช้ต่อ)



ช่วงเวลาที่ย่างแขนในการดู FIFA World Cup 2026

วันทำงาน/วันธรรมดา (จันทร์ – ศุกร์)

หากต้องการข้อมูลเพิ่มเติมกรุณาติดต่อ

ศูนย์พยากรณ์เศรษฐกิจและธุรกิจ มหาวิทยาลัยหอการค้าไทย

TEL. 0-2697-6341 FAX. 0-2697-6342

หรือส่งข้อความขออนุญาตข้อมูลมาที่

E-Mail: utcccebf@utcc.ac.th

(โดยระบุชื่อหน่วยงาน ชื่อผู้ขอ
หัวข้อที่ต้องการ และการนำข้อมูลไปใช้ต่อ)

การรับชม FIFA World Cup 2026

ช่องทางการรับชม/รับฟัง	ร้อยละ
โทรทัศน์ (ฟรีทีวี)	32.8
โซเชียลมีเดีย	32.6
โทรทัศน์ (เคเบิล / ดาวเทียม)	25.9
แพลตฟอร์มสตรีมมิง	8.6
วิทยุ / Podcast	0.1

อุปกรณ์ที่นิยมใช้การรับชม	ร้อยละ
โทรศัพท์มือถือ	37.5
โทรทัศน์ในบ้าน	34.2
Notebook / คอมพิวเตอร์	16.3
Tablet	11.9

เปรียบเทียบสถานการณ์ในการรับชม/ฟัง การถ่ายทอดสด FIFA World Cup 2026

หน่วย : ร้อยละ

รายการแข่งขัน	บ้าน	ร้านอาหาร	ลานจัดกิจกรรม ของห้าง	สถานบันเทิง	อื่นๆ
World Cup 2014	54.6	21.8	14.1	8.9	0.6
Euro 2016	59.0	13.8	13.9	12.7	0.5
World Cup 2018	55.3	17.6	15.7	10.0	1.4
World Cup 2022	34.6	20.7	22.4	22.1	0.1
Euro 2024	65.9	5.7	5.9	2.9	19.6
World Cup 2026	47.2	19.0	14.8	8.7	10.3

***ยูโร 2021 เป็นช่วงโควิดระบาด**

ที่ทำงาน/
สถานศึกษา

กลุ่มบุคคลที่ร่วมรับชม/รับฟัง การถ่ายทอดสด FIFA World Cup 2026



กลุ่ม	ร้อยละ
กลุ่มเพื่อน	50.5
ครอบครัว	19.3
คนเดียว	16.6
แฟน/คู่รัก	13.6



จำนวนคนที่ดู	ร้อยละ
1-2	21.5
3-5	44.5
ตั้งแต่ 6 คนขึ้นไป	34.0

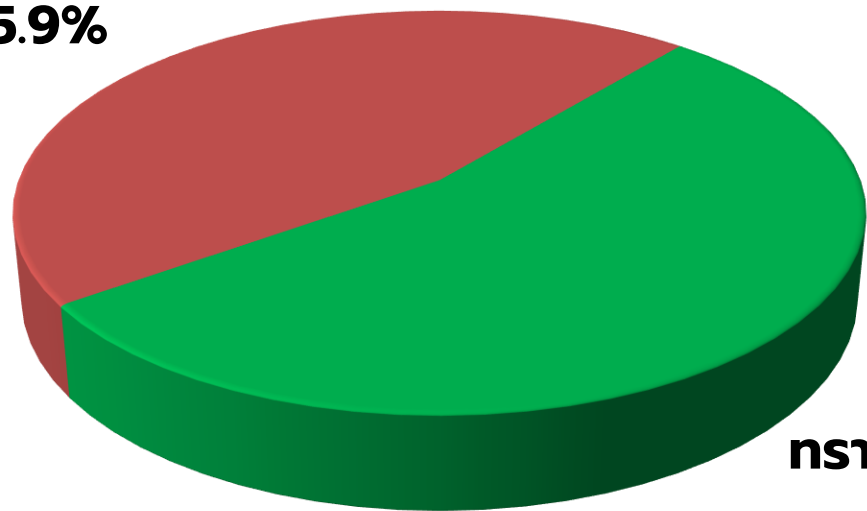
จำนวนคนที่ดู	ร้อยละ
1-2	31.7
3-5	65.1
ตั้งแต่ 6 คนขึ้นไป	3.3

ลิขสิทธิ์ถ่ายทอดสด FIFA World Cup 2026 และ ความเต็มใจจ่าย



ทราบหรือไม่ว่าไทย**ยังไม่มี**ผู้ถือลิขสิทธิ์ถ่ายทอดสด FIFA World Cup 2026 อย่างเป็นทางการ

ไม่ทราบ
45.9%



ทราบ
54.1%

คาดว่าจะได้รับชม FIFA World Cup 2026 ผ่านช่องฟรีทีวีหรือไม่	
คาดว่าจะได้รับชม	ร้อยละ
คาดว่าจะได้ดูฟรีผ่านฟรีทีวี	47.1
ไม่แน่ใจ	46.3
คาดว่าจะต้องจ่ายเงินเพื่อรับชม	6.6



หากต้องจ่ายเงินสมัครแพ็คเกจในการรับชม FIFA World Cup 2026 ท่านยินดีจ่ายหรือไม่

หากต้องการข้อมูลเพิ่มเติมกรุณาติดต่อ

ศูนย์พยากรณ์เศรษฐกิจและธุรกิจ มหาวิทยาลัยหอการค้าไทย

TEL. 0-2697-6341 FAX. 0-2697-6342

หรือส่งข้อความขออนุเคราะห์ข้อมูลมาที่

E-Mail: utcccebf@utcc.ac.th

(โดยระบุชื่อหน่วยงาน ชื่อผู้ขอ
หัวข้อที่ต้องการ และการนำข้อมูลไปใช้ต่อ)

หากไม่มีช่องทางรับชม FIFA World Cup 2026 ฟรี ท่านจะดำเนินการอย่างไร

ช่องทาง	ร้อยละ
ไปดูที่ร้านอาหาร/สถานบันเทิงที่มีสัญญาณ	31.6
หาลิงก์สตรีมออนไลน์ที่ไม่เป็นทางการ	25.6
ดูเฉพาะไฮไลต์/ข่าวสั้น	21.8
สมัครแพ็คเกจสตรีมมิ่งเพื่อดูโดยเฉพาะ	19.2
ไม่ดูเลย	1.8



ทัศนยะต่อรัฐบาลในการสนับสนุนคำลิขสิทธิ์ เพื่อให้ดู FIFA World Cup 2026 ฟรี

หากต้องการข้อมูลเพิ่มเติมกรุณาติดต่อ

ศูนย์พยากรณ์เศรษฐกิจและธุรกิจ มหาวิทยาลัยหอการค้าไทย

TEL. 0-2697-6341 FAX. 0-2697-6342

หรือส่งข้อความขออนุเคราะห์ข้อมูลมาที่

E-Mail: utcccebf@utcc.ac.th

(โดยระบุชื่อหน่วยงาน ชื่อผู้ขอ
หัวข้อที่ต้องการ และการนำข้อมูลไปใช้ต่อ)



พฤติกรรมการใช้ง่าย ในช่วง FIFA World Cup 2026 (เฉพาะผู้ที่ติดตาม)

หากต้องการข้อมูลเพิ่มเติมกรุณาติดต่อ

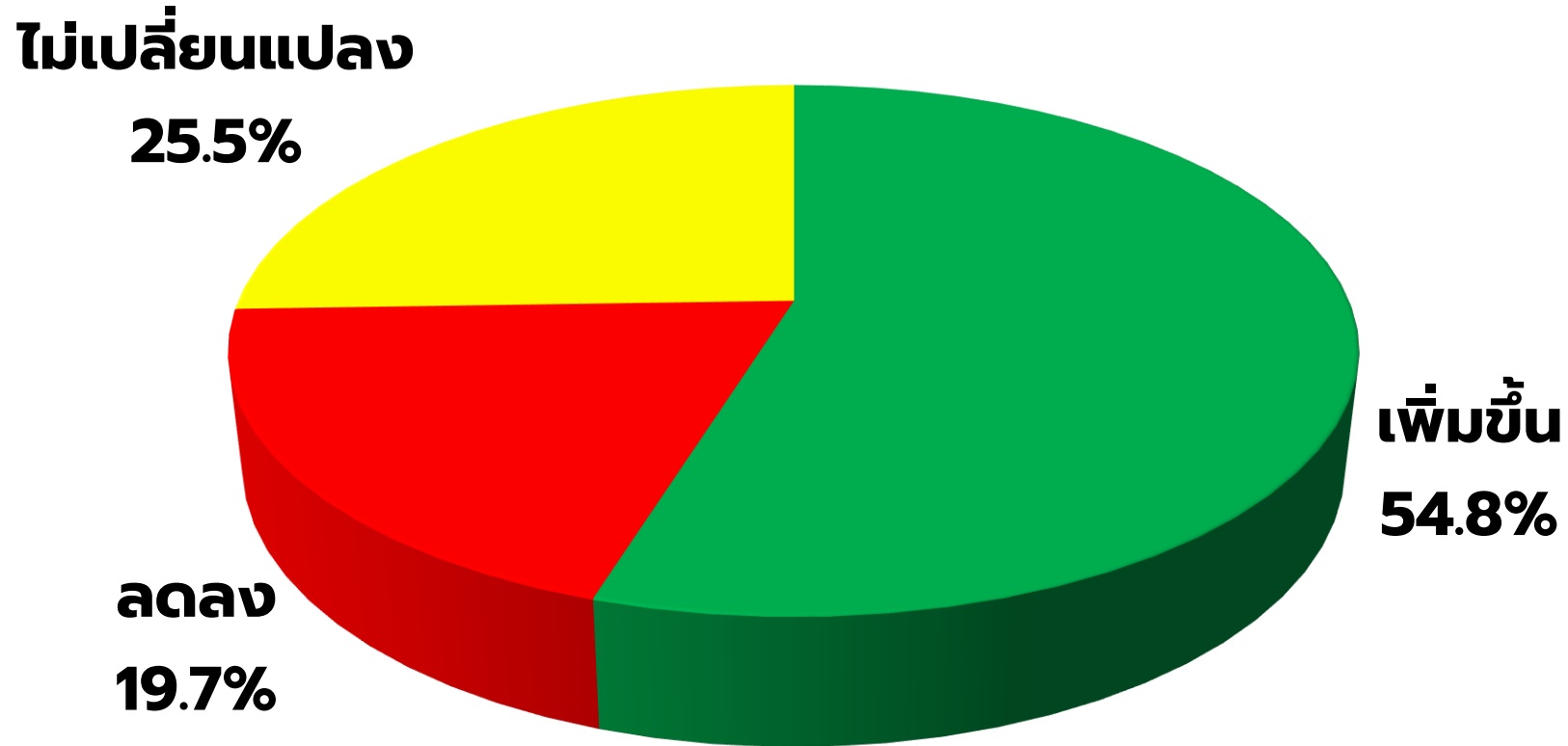
ศูนย์พยากรณ์เศรษฐกิจและธุรกิจ มหาวิทยาลัยหอการค้าไทย

TEL. 0-2697-6341 FAX. 0-2697-6342

หรือส่งข้อความขออนุเคราะห์ข้อมูลมาที่
E-Mail: utcccebf@utcc.ac.th

(โดยระบุชื่อหน่วยงาน ชื่อผู้ขอ
หัวข้อที่ต้องการ และการนำข้อมูลไปใช้ต่อ)

เงินที่ท่านใช้จ่ายในช่วงเทศกาลบอลโลกเมื่อเทียบกับ ช่วงเวลาปกติที่ไม่มีบอลโลก



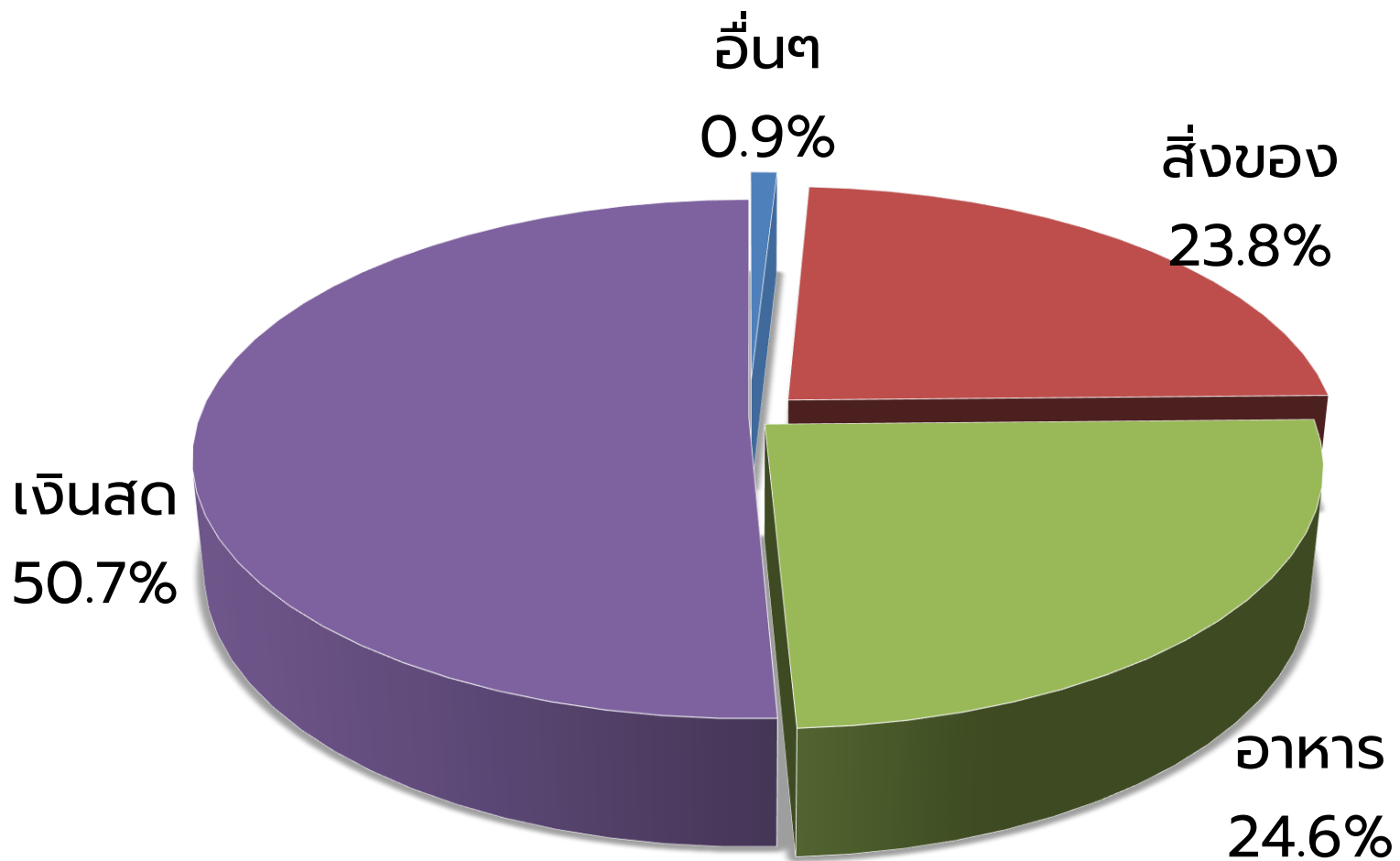
แหล่งที่มาของเงินที่ใช้ในช่วง FIFA World Cup 2026

ที่มาของเงินที่ใช้ในช่วง FIFA World Cup 2026	ร้อยละ
เงินเดือน/รายได้ตามปกติ	58.8
เงินออม	33.3
จากผู้ปกครอง	3.5
โบนัส/รายได้พิเศษ	2.3
กู้ยืมหรือใช้บัตรเครดิต	1.4
ลดค่าใช้จ่ายอื่นเพื่อมาใช้ตรงนี้	0.6



พฤติกรรมการเล่นพนันบอล ในช่วง FIFA World Cup 2026

รูปแบบในการเล่นการพนันบอลของท่าน





สัดส่วนของผู้เล่นพันันฟุตบอลในช่วง FIFA World Cup 2026

หากต้องการข้อมูลเพิ่มเติมกรุณาติดต่อ

ศูนย์พยากรณ์เศรษฐกิจและธุรกิจ มหาวิทยาลัยหอการค้าไทย

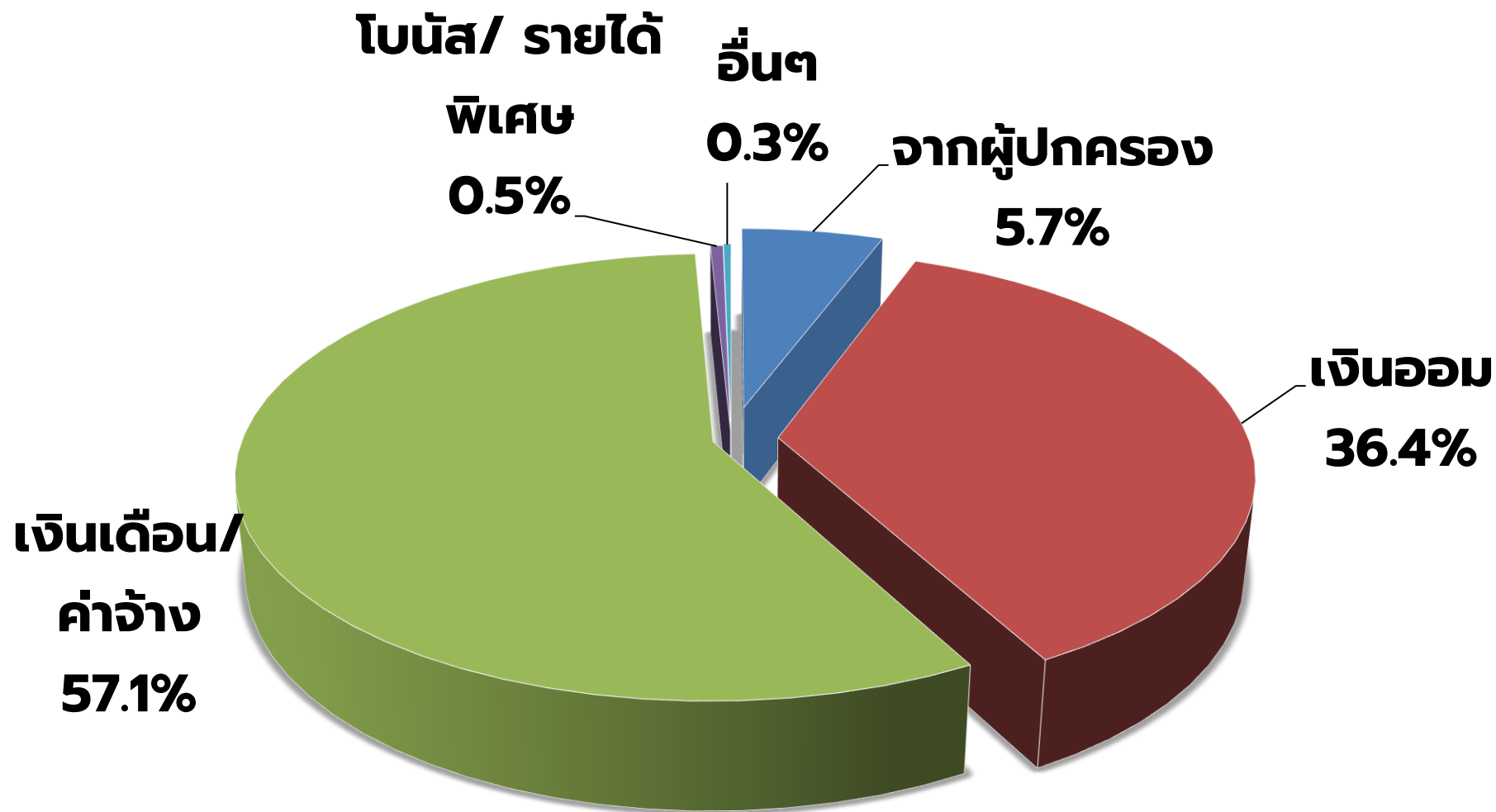
TEL. 0-2697-6341 FAX. 0-2697-6342

หรือส่งข้อความขออนุเคราะห์ข้อมูลมาที่

E-Mail: utcccebf@utcc.ac.th

(โดยระบุชื่อหน่วยงาน ชื่อผู้ขอ
หัวข้อที่ต้องการ และการนำข้อมูลไปใช้ต่อ)

แหล่งที่มาของเงินที่ใช้จ่ายค่าพนันบอล





พดติกกรรมการเล่นพนันฟุตบอลของคนรู้จัก

หากต้องการข้อมูลเพิ่มเติมกรุณาติดต่อ

ศูนย์พยากรณ์เศรษฐกิจและธุรกิจ มหาวิทยาลัยหอการค้าไทย

TEL. 0-2697-6341 FAX. 0-2697-6342

หรือส่งข้อความขออนุเคราะห์ข้อมูลมาที่

E-Mail: utcccebf@utcc.ac.th

(โดยระบุชื่อหน่วยงาน ชื่อผู้ขอ
หัวข้อที่ต้องการ และการนำข้อมูลไปใช้ต่อ)

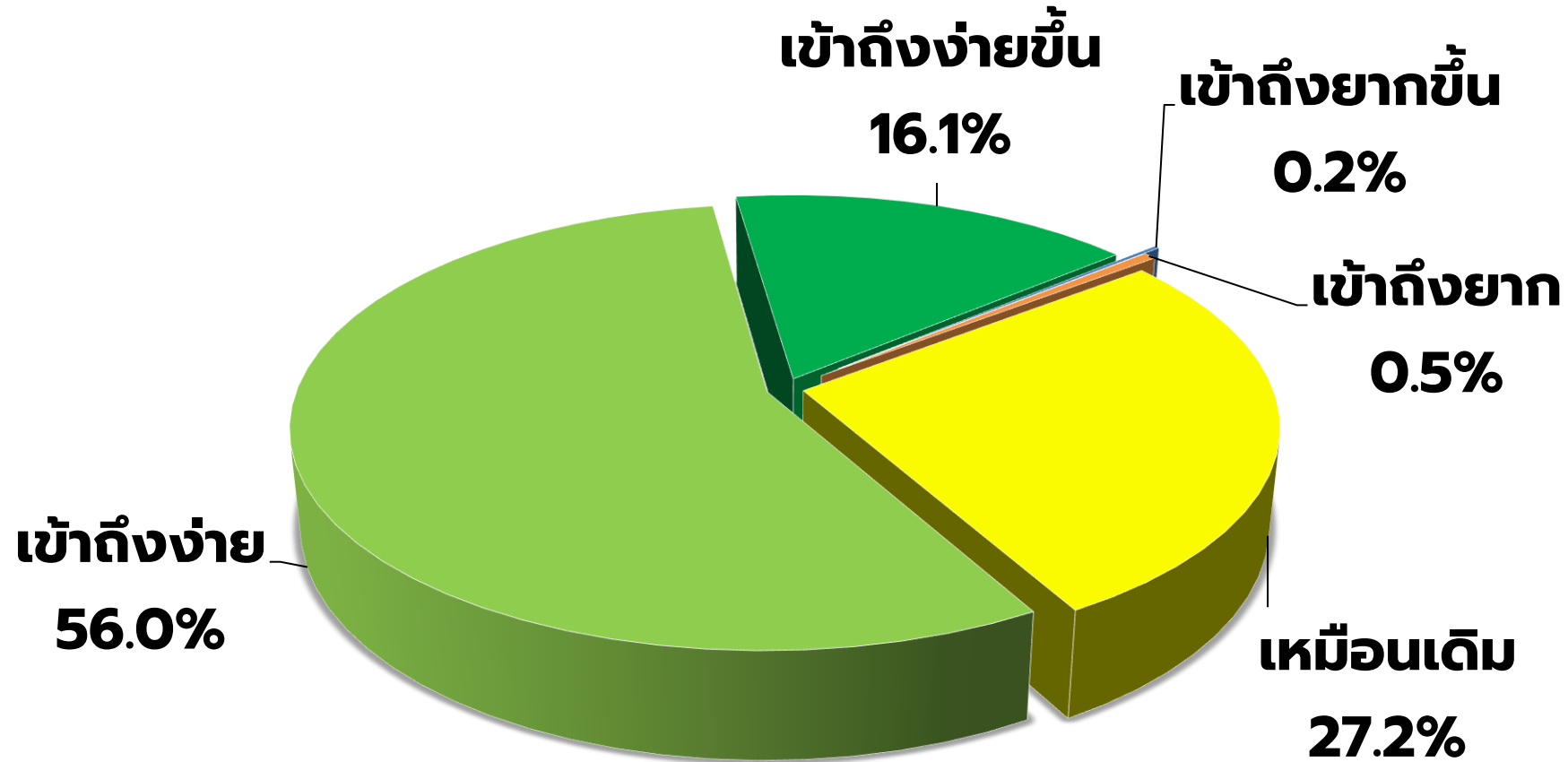


เปรียบเทียบ**การพนัน** FIFA World Cup 2026กับ ช่วงบอลลูโร 2024 และลีกต่างๆ

หน่วย:ร้อยละ

ช่วง	เพิ่มขึ้น	เท่าเดิม	ลดลง
เทียบกับบอลลูโร 2024	45.3	42.9	11.9
เทียบกับลีกต่างๆ	35.4	53.6	11.0

การเข้าถึงการพนันฟุตบอลในปัจจุบัน





FIFA WORLD CUP

UNITED STATES • MEXICO • CANADA

เปรียบเทียบ ฟุตบอลโลก :
2006, 2010, 2014, 2018, 2022,
2026

ฟุตบอลยูโร :
2008, 2012, 2016, 2021, 2024



เปรียบเทียบค่าใช้จ่ายโดยรวม

หากต้องการข้อมูลเพิ่มเติมกรุณาติดต่อ

ศูนย์พยากรณ์เศรษฐกิจและธุรกิจ มหาวิทยาลัยหอการค้าไทย

TEL. 0-2697-6341 FAX. 0-2697-6342

หรือส่งข้อความขออนุเคราะห์ข้อมูลมาที่

E-Mail: utcccebf@utcc.ac.th

(โดยระบุชื่อหน่วยงาน ชื่อผู้ขอ
หัวข้อที่ต้องการ และการนำข้อมูลไปใช้ต่อ)



เปรียบเทียบจำนวนผู้เล่นการพนัน

หากต้องการข้อมูลเพิ่มเติมกรุณาติดต่อ

ศูนย์พยากรณ์เศรษฐกิจและธุรกิจ มหาวิทยาลัยหอการค้าไทย

TEL. 0-2697-6341 FAX. 0-2697-6342

หรือส่งข้อความขออนุเคราะห์ข้อมูลมาที่

E-Mail: utcccebf@utcc.ac.th

(โดยระบุชื่อหน่วยงาน ชื่อผู้ขอ
หัวข้อที่ต้องการ และการนำข้อมูลไปใช้ต่อ)



สรุปเงินสะพัดในการแข่งขันฟุตบอลโลก 2026

หากต้องการข้อมูลเพิ่มเติมกรุณาติดต่อ

ศูนย์พยากรณ์เศรษฐกิจและธุรกิจ มหาวิทยาลัยหอการค้าไทย

TEL. 0-2697-6341 FAX. 0-2697-6342

หรือส่งข้อความขออนุเคราะห์ข้อมูลมาที่

E-Mail: utcccebf@utcc.ac.th

(โดยระบุชื่อหน่วยงาน ชื่อผู้ขอ
หัวข้อที่ต้องการ และการนำข้อมูลไปใช้ต่อ)



สรุปเงินสะพัดในการแข่งขันฟุตบอลระดับโลก

หากต้องการข้อมูลเพิ่มเติมกรุณาติดต่อ

ศูนย์พยากรณ์เศรษฐกิจและธุรกิจ มหาวิทยาลัยหอการค้าไทย

TEL. 0-2697-6341 FAX. 0-2697-6342

หรือส่งข้อความขออนุเคราะห์ข้อมูลมาที่
E-Mail: utcccebf@utcc.ac.th

(โดยระบุชื่อหน่วยงาน ชื่อผู้ขอ
หัวข้อที่ต้องการ และการนำข้อมูลไปใช้ต่อ)

ผลกระทบทางสังคม และเศรษฐกิจในช่วง การแข่งขัน FIFA World Cup 2026



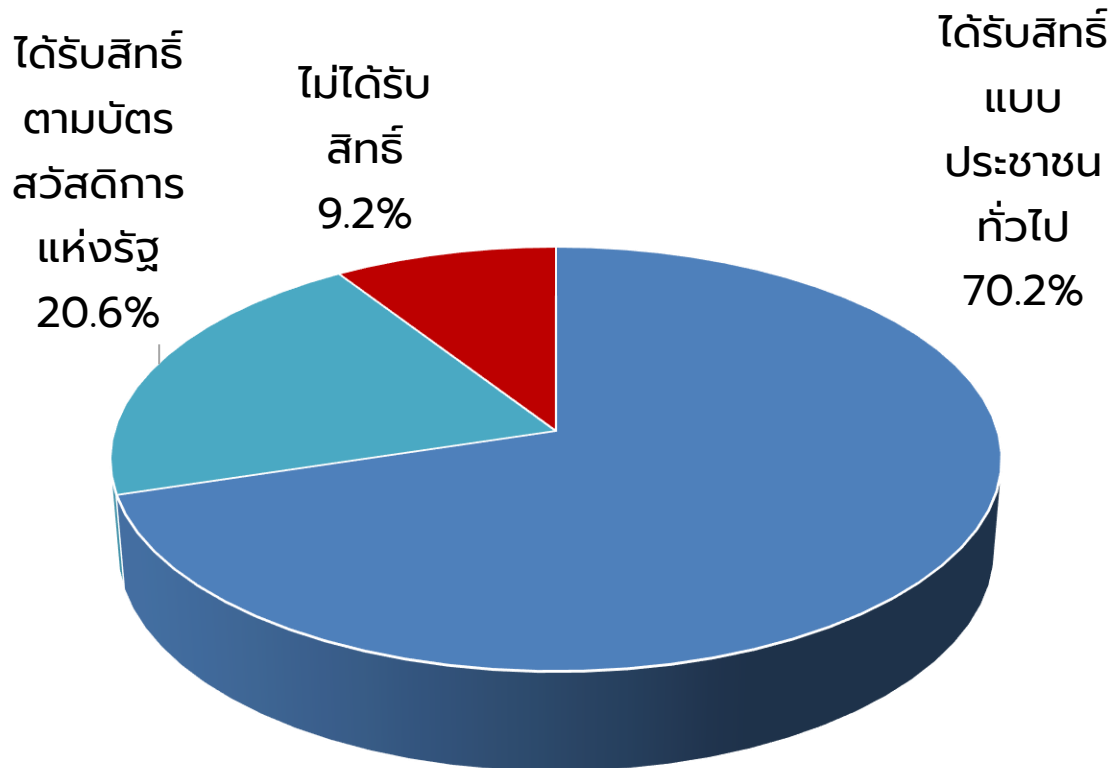
ความคิดเห็น
เกี่ยวกับ
ผลกระทบต่อ
เศรษฐกิจและ
สังคม

ผลกระทบด้าน บวก (หน่วย:ร้อยละ)	ไม่เห็นด้วย	น้อย	ปานกลาง	มาก
กระตุ้นเยาวชนให้หันมาสนใจข่าวกีฬามากขึ้น	18.8	11.3	24.2	45.7
ช่วยลดความเครียดจากการเรียนหรือการทำงาน	20.2	14.1	21.8	43.9
มีการจับจ่ายใช้สอยมากขึ้น	15.9	21.5	18.7	43.9
เสริมสร้างความสัมพันธ์ในครอบครัว	19.3	17.2	21.8	41.7
ราคาสินค้าที่เกี่ยวข้องกับฟุตบอลโลกเพิ่มสูงขึ้น	21.7	15.0	24.4	38.9
ช่วยให้เศรษฐกิจดีขึ้นในช่วงบอลโลก	24.5	17.0	21.8	36.7
กระตุ้นให้วงการฟุตบอลไทยมีโอกาสเล่นในระดับโลก	38.7	16.1	20.6	24.6
ผลกระทบด้าน ลบ (หน่วย:ร้อยละ)	ไม่เห็นด้วย	น้อย	ปานกลาง	มาก
ก่อให้เกิดหนี้สินเพิ่มขึ้น	7.1	2.1	19.8	71.0
อุบัติเหตุจากการดื่มเครื่องดื่มแอลกอฮอล์	9.2	5.9	19.7	65.2
ประสิทธิภาพในการทำงาน/การเรียนลดลง	8.0	6.7	22.3	63.0
มีการหยุดงานมากขึ้น	6.6	6.9	23.6	62.9
อุบัติเหตุจากการพักผ่อนน้อย	9.0	4.7	24.4	61.9
ปัญหาอาชญากรรม/โจรกรรมเพิ่ม	9.0	5.2	24.0	61.8
ก่อให้เกิดการพนันผิดกฎหมายมากขึ้น	25.4	11.6	28.0	35.0

ทักษะต่อโครงการไทยช่วยไทยพลัส

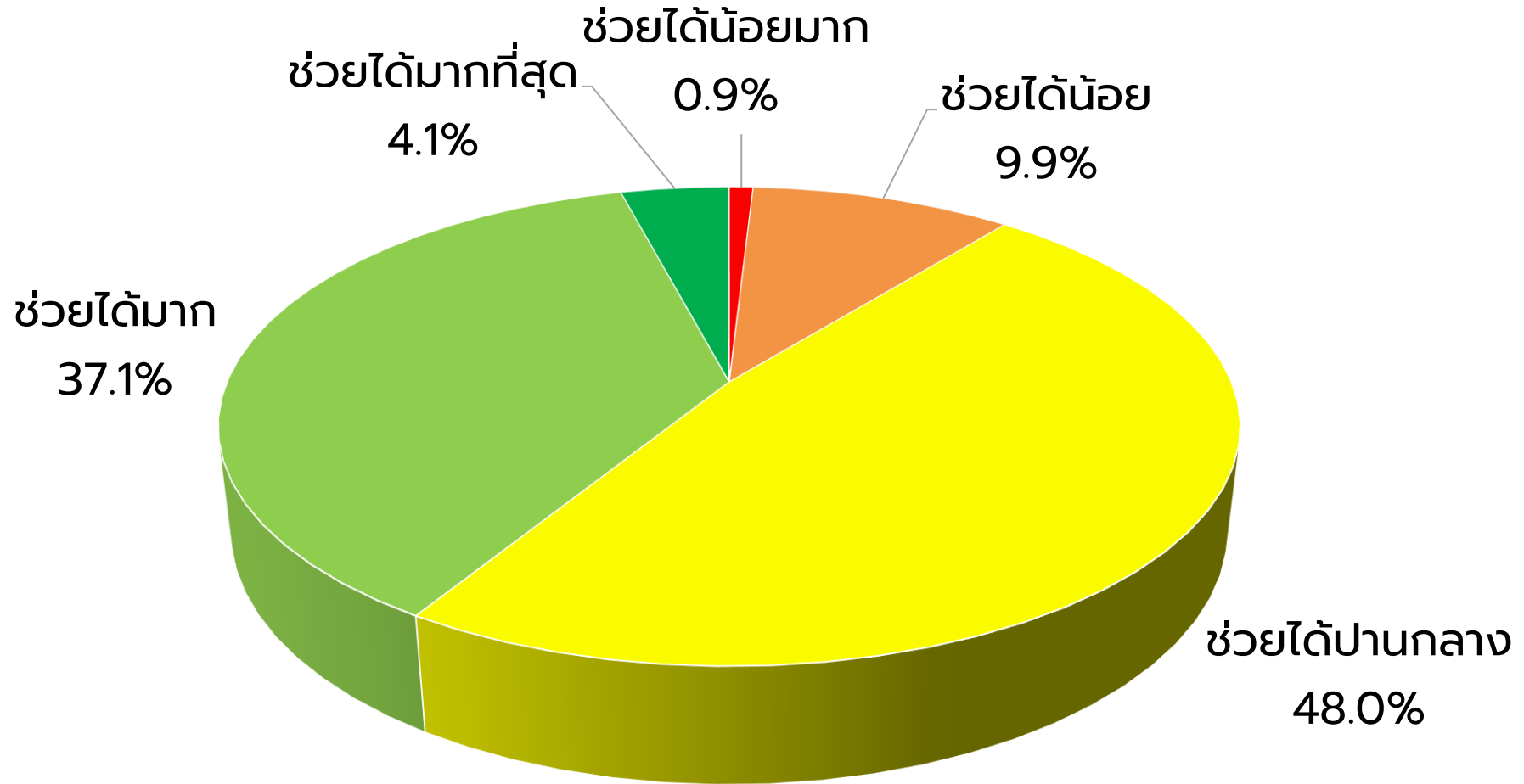


การได้รับ/การใช้สิทธิ์โครงการไทยช่วยไทยพลัส



พฤติกรรมการใช้สิทธิ์	ร้อยละ
ใช้หมดแน่นอน	85.2
ใช้ไม่หมด	7.5
ไม่แน่ใจ	7.3

ท่านคิดว่าโครงการไทยช่วยไทยพลัส สามารถช่วยลดค่าครองชีพของท่านได้ในระดับใด





ท่านคิดว่าจะนำเงินสิทธิ์ไทยช่วยไทยพลัส มาใช้จ่ายในช่วงบอลโลกหรือไม่

หากต้องการข้อมูลเพิ่มเติมกรุณาติดต่อ

ศูนย์พยากรณ์เศรษฐกิจและธุรกิจ มหาวิทยาลัยหอการค้าไทย

TEL. 0-2697-6341 FAX. 0-2697-6342

หรือส่งข้อความขออนุเคราะห์ข้อมูลมาที่

E-Mail: utcccebf@utcc.ac.th

(โดยระบุชื่อหน่วยงาน ชื่อผู้ขอ
หัวข้อที่ต้องการ และการนำข้อมูลไปใช้ต่อ)

หากไม่มีโครงการจะใช้จ่ายช่วงบอลโลกจำนวนเต็มหรือไม่

พฤติกรรมการใช้สิทธิ์	ร้อยละ
ใช้จ่ายเท่าเต็มอยู่แล้ว	51.5
ใช้จ่ายน้อยลง เพราะโครงการช่วยลดภาระบางส่วน	39.2
อาจไม่ได้ใช้จ่ายในบางรายการ ถ้าไม่มีโครงการ	9.3