



UTCC
มหาวิทยาลัยหอการค้าไทย

Chamber Business Poll



ศูนย์พยากรณ์เศรษฐกิจและธุรกิจ
มหาวิทยาลัยหอการค้าไทย และหอการค้าไทย
โทรศัพท์ 0-2697-6341 Fax. 0-2697-6342

วันที่ 11 กุมภาพันธ์ 2559



ทัศนคติ พฤติกรรม และการใช้จ่าย ช่วงวันวาเลนไทน์

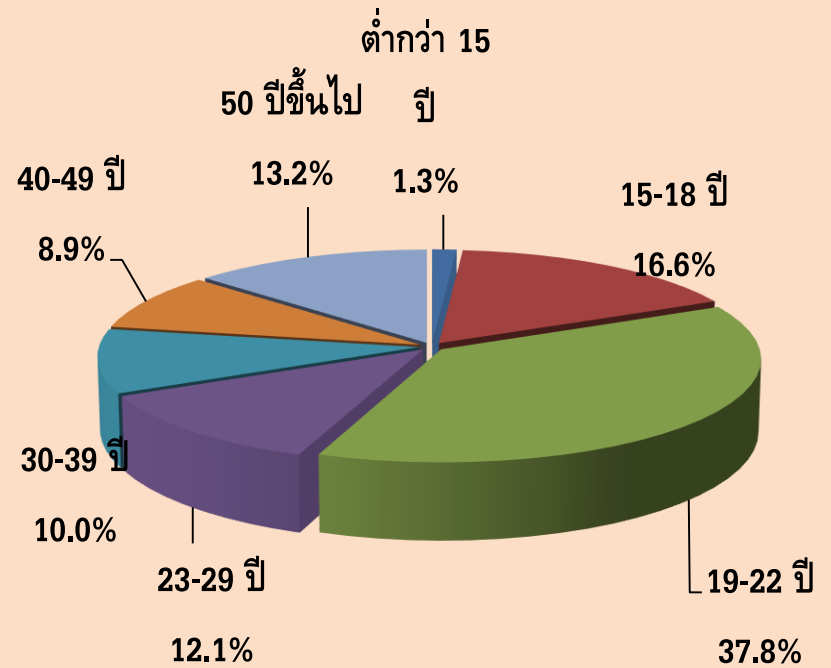
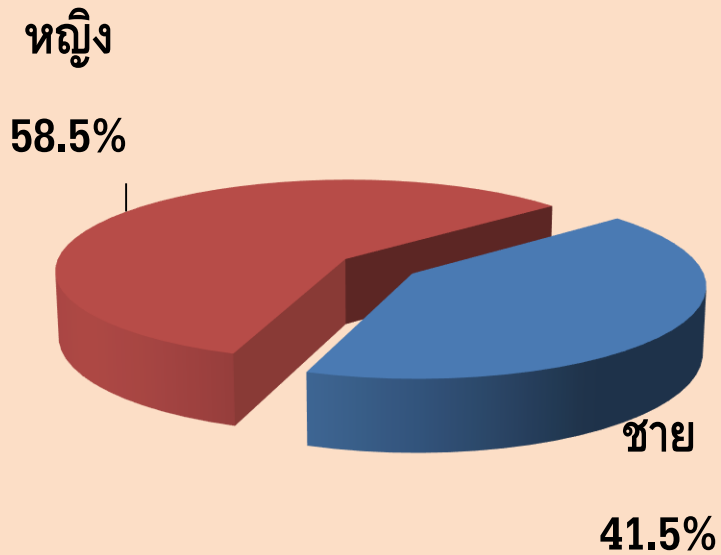
จำนวน 1,207 ตัวอย่าง (ทั่วประเทศ)

วันที่สำรวจ 1-7 ก.พ. 2559



อายุ

เพศ



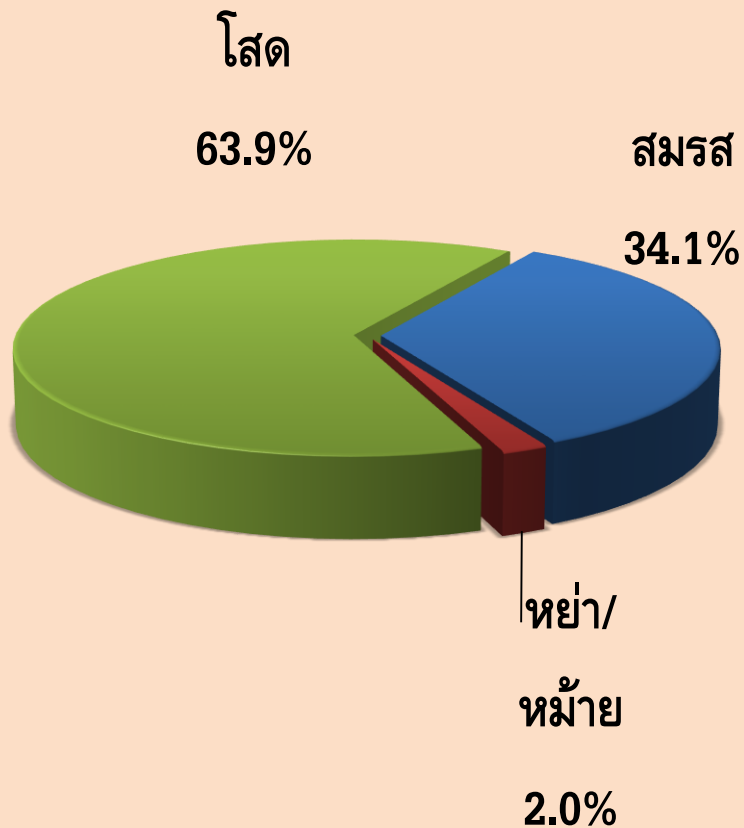
การศึกษา

	ร้อยละ
ประถม	5.1
มัธยมต้น	11.2
มัธยมปลาย	34.7
ปริญญาตรี	46.1
สูงกว่าปริญญาตรี	2.8

รายได้

	ร้อยละ
ต่ำกว่า 5,000 บาท	17.5
5,001 – 10,000 บาท	27.9
10,001 – 20,000 บาท	32.5
20,001 – 30,000 บาท	11.1
30,001 – 40,000 บาท	8.5
มากกว่า 40,001 บาทขึ้นไป	2.5

สถานะ



ภูมิภาค

	ร้อยละ
กทมและปริมณฑล	17.1
ตะวันออกเฉียงเหนือ	34.2
กลาง	14.0
เหนือ	19.0
ใต้	15.7

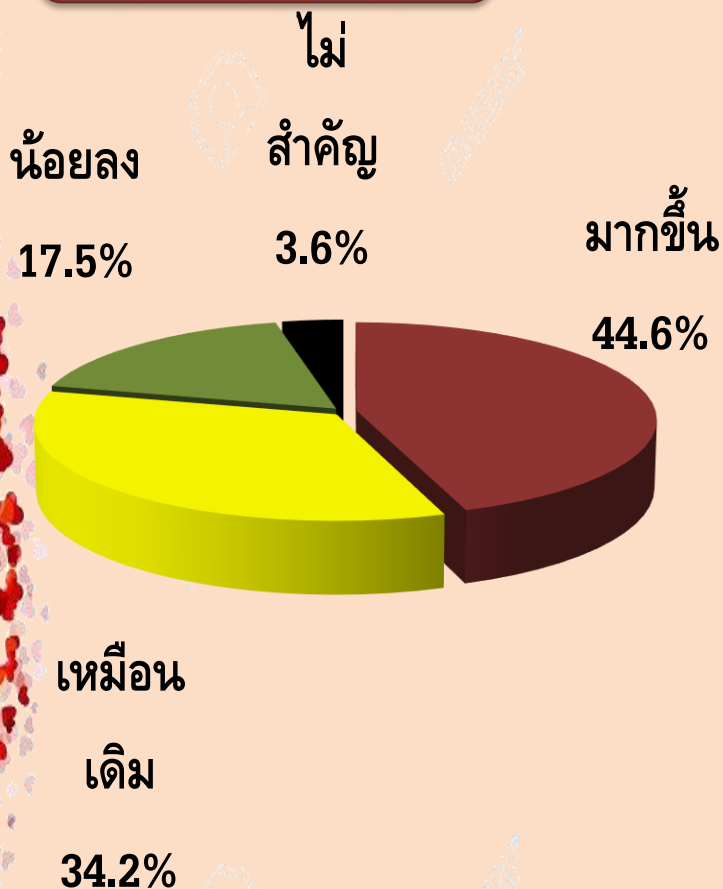


ทัศนะเกี่ยวกับวันวาเลนไทน์

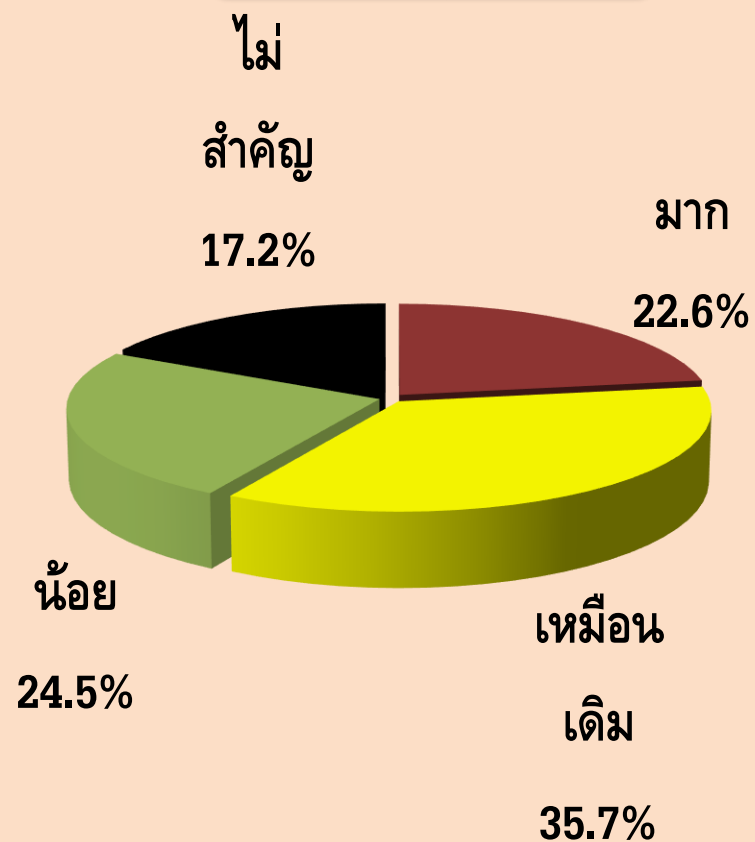


เปรียบเทียบความสำคัญของวันวาเลนไทน์ ในปัจจุบันกับอดีต (5-10ปีที่ผ่านมา)

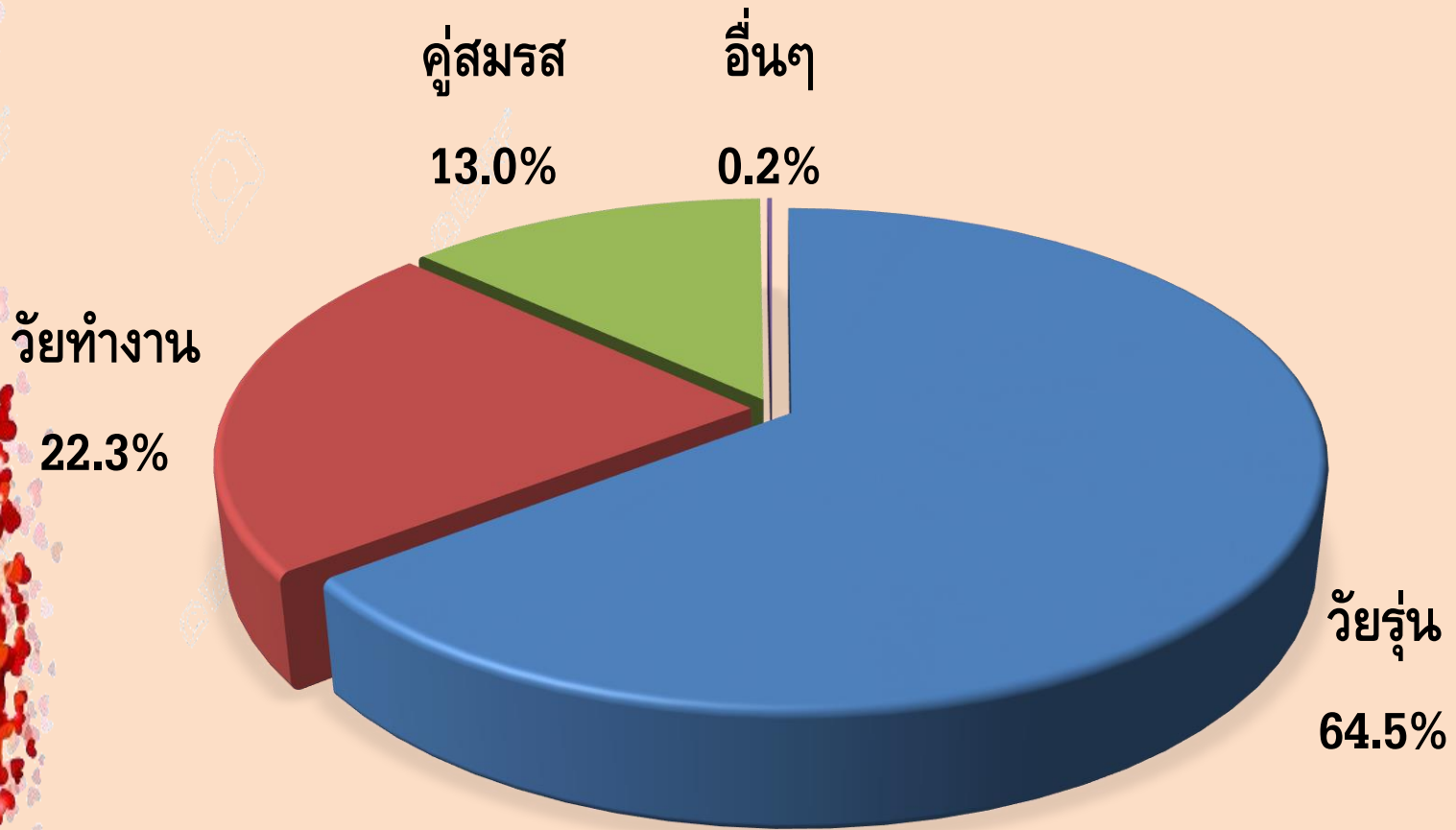
คนทั่วไป



ตัวแทน



ความคิดเห็นเกี่ยวกับกลุ่มคนที่ให้ความสำคัญกับ วันวาเลนไทน์



หากต้องการข้อมูลเพิ่มเติม
กรุณาติดต่อ ศูนย์พยากรณ์เศรษฐกิจ และธุรกิจ
มหาวิทยาลัยหอการค้าไทย

TEL. 0-2697-6341 FAX. 0-2697-6342

