



齋



พฤติกรรมการใช้จ่ายในช่วงเทศกาลกินเจ

CHAMBER BUSINESS POLL

มหาวิทยาลัยหอการค้าไทย และหอการค้าไทย โทร 0-2697-6341 โทรสาร 0-2697-6342

www.utcc.ac.th/cebf



齋

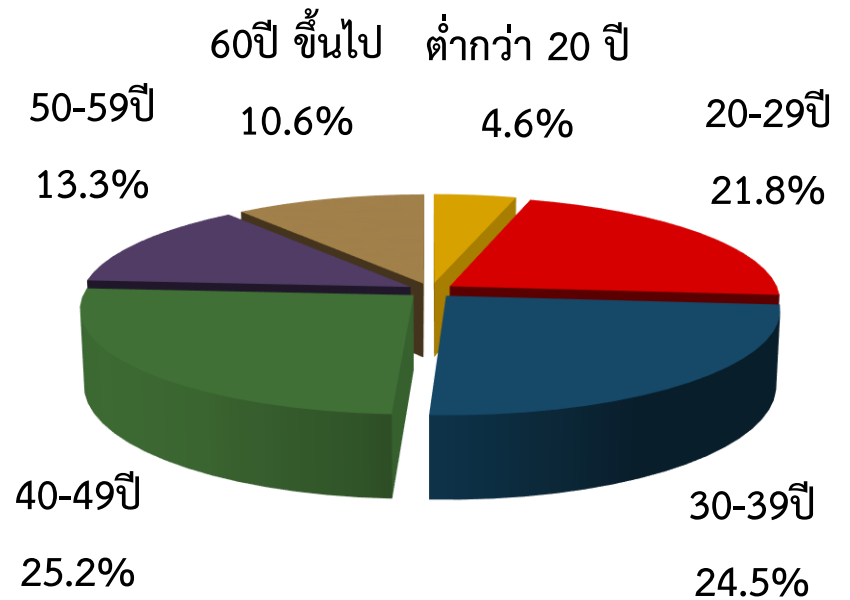
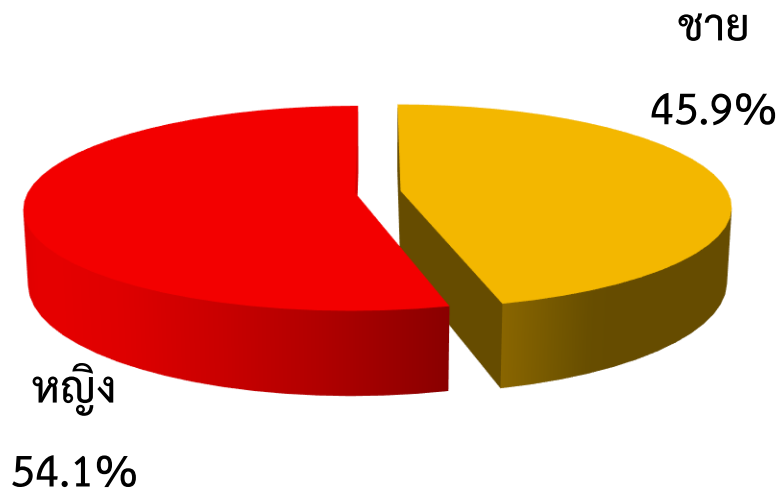


พฤติกรรมการใช้จ่ายในช่วงเทศกาลกินเจ

สำรวจระหว่างวันที่ 2-10 ตุลาคม 2560
จำนวนทั้งสิ้น 1,177 ตัวอย่างทั่วประเทศ



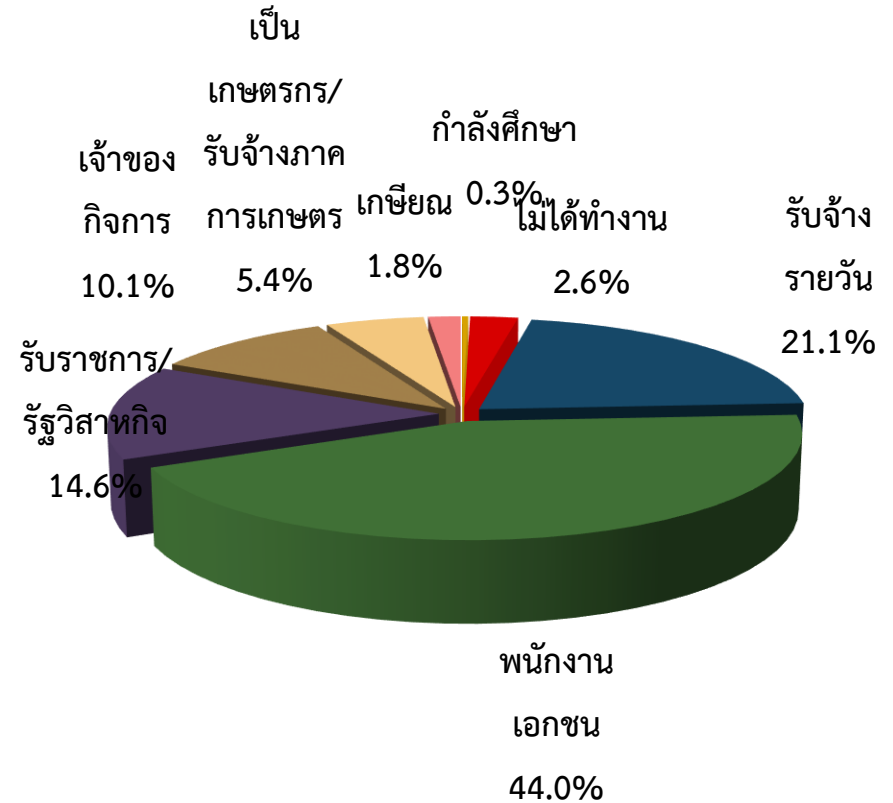
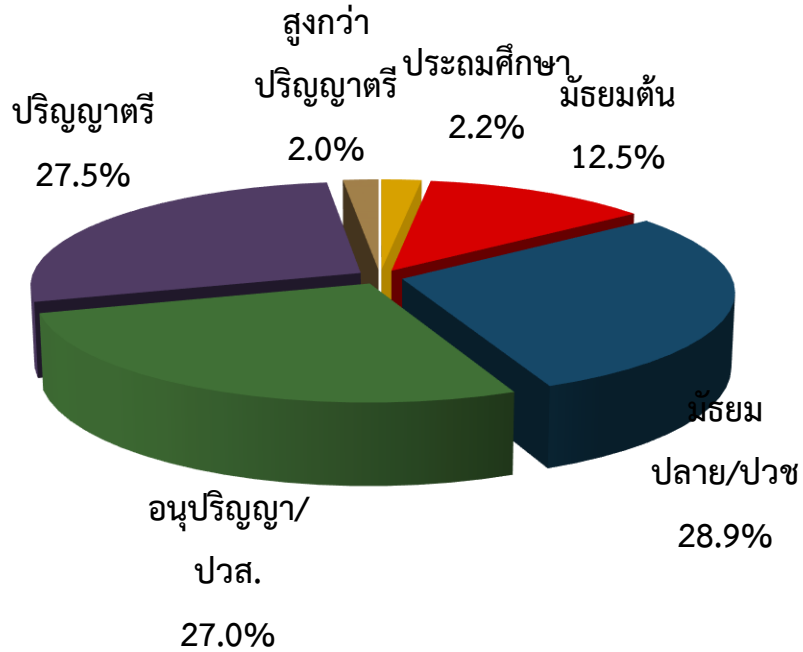
เพศ



อายุ



การศึกษา



อาชีพ



ข้อมูลทั่วไป

รายได้	ร้อยละ	ภูมิภาค	ร้อยละ
ต่ำกว่า 5,000 บาท	10.3	กทม.และปริมณฑล	16.1
5,001-10,000 บาท	6.3	ตะวันออกเฉียงเหนือ	36.1
10,001-20,000 บาท	48.8	กลาง	18.7
20,001-30,000 บาท	21.9	เหนือ	16.2
30,001-40,000 บาท	9.6		
มากกว่า 40,001 บาทขึ้นไป	3.1	ใต้	12.8

齋



พฤติกรรมการใช้จ่ายในช่วงเทศกาลกินเจ



เปรียบเทียบค่าใช้จ่ายโดยรวมในช่วงเทศกาลกินเจปี 2551 - 2560

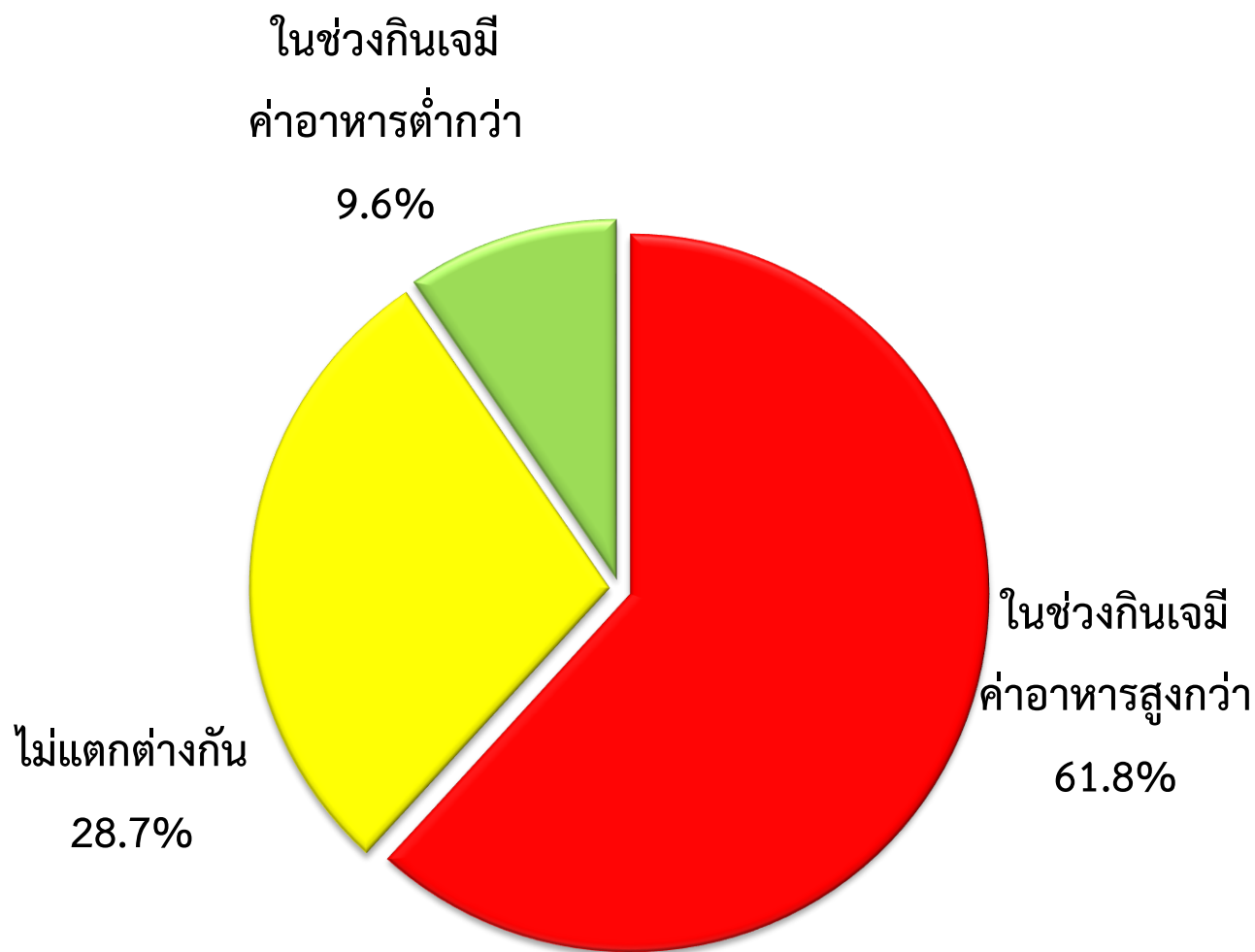
	2551	2552	2553	2554	2555
มูลค่าการใช้จ่าย (ล้านบาท)	25,000	26,550	33,500	35,100	37,768
อัตราการขยายตัว(%)	n.a.	6.2	26.2	4.8	7.6

	2556	2557	2558	2559	2560
มูลค่าการใช้จ่าย (ล้านบาท)	40,155	41,012	42,209	43,981	45,081
อัตราการขยายตัว(%)	6.3	2.1	2.9	4.2	2.5

ประมาณการโดยศูนย์พยากรณ์เศรษฐกิจและธุรกิจ มหาวิทยาลัยหอการค้าไทย



เปรียบเทียบค่าอาหารระหว่างในช่วงกินเจ กับ ช่วงไม่กินเจ





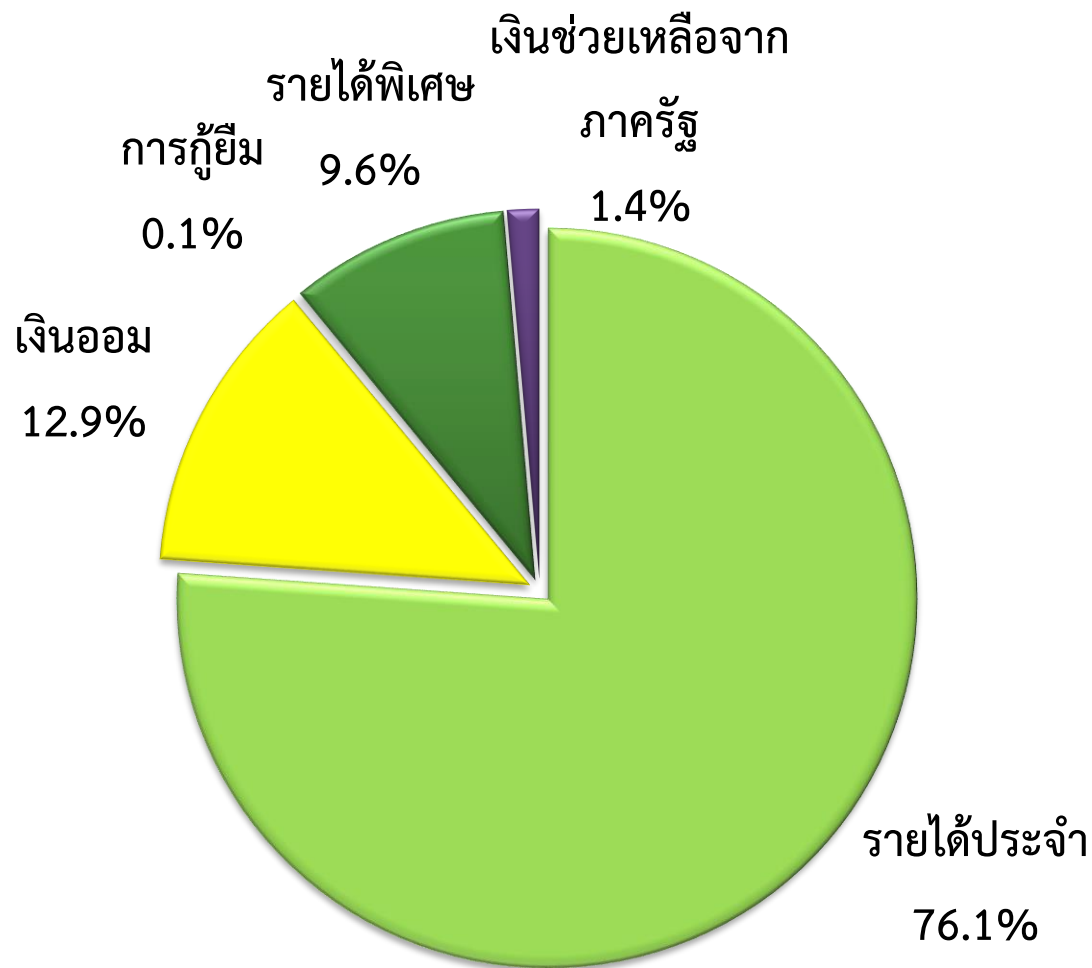
เปรียบเทียบค่าอาหารระหว่างในช่วงกินเจ กับ ช่วงไม่กินเจ แยกภูมิภาค

หน่วย : ร้อยละ

	กทม.และ ปริมณฑล	ตะวันออก เฉียงเหนือ	กลาง	เหนือ	ใต้
ในช่วงกินเจมีค่าอาหารสูงกว่า	61.2	60.2	76.0	55.8	53.7
ไม่แตกต่างกัน	25.3	30.0	20.9	38.5	29.3
ในช่วงกินเจมีค่าอาหารต่ำกว่า	13.5	9.8	3.1	5.8	17.0
รวม	100.0	100.0	100.0	100.0	100.0



แหล่งที่มาของเงินที่นำมาใช้จ่ายในช่วงกินเจ





พรที่ท่านจะขอให้กับประเทศไทย

- ❖ ขอให้พระเจ้าอยู่หัวรัชการที่ 10 และพระราชินีในรัชกาลที่ 9 ทรงมีพระพลานามัยที่แข็งแรง
- ❖ ขอให้ร่ำรวยเงินทอง ทำมาค้าขายดี กิจการรุ่งเรือง มีความเจริญในหน้าที่การงาน เงินเดือนขึ้น
- ❖ ขอให้มีความสุขสมบูรณ์และแข็งแรง
- ❖ ขอให้บ้านเมืองประเทศไทยสงบสุข
- ❖ ขอให้เศรษฐกิจดี หมดหนี้หมดสิน ประชาชนมีเงินมีงานทำ มีความสุข



**หากต้องการข้อมูลเพิ่มเติม
กรุณาติดต่อ ศูนย์พยากรณ์เศรษฐกิจ และธุรกิจ
มหาวิทยาลัยหอการค้าไทย**

TEL. 0-2697-6341 FAX. 0-2697-6342